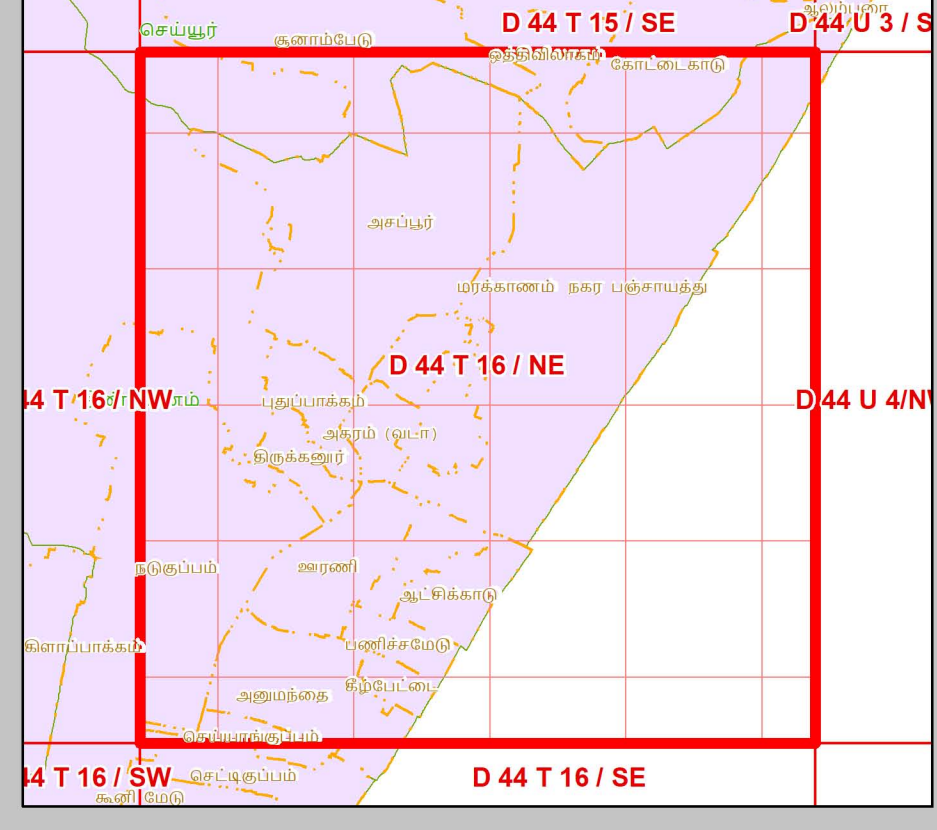
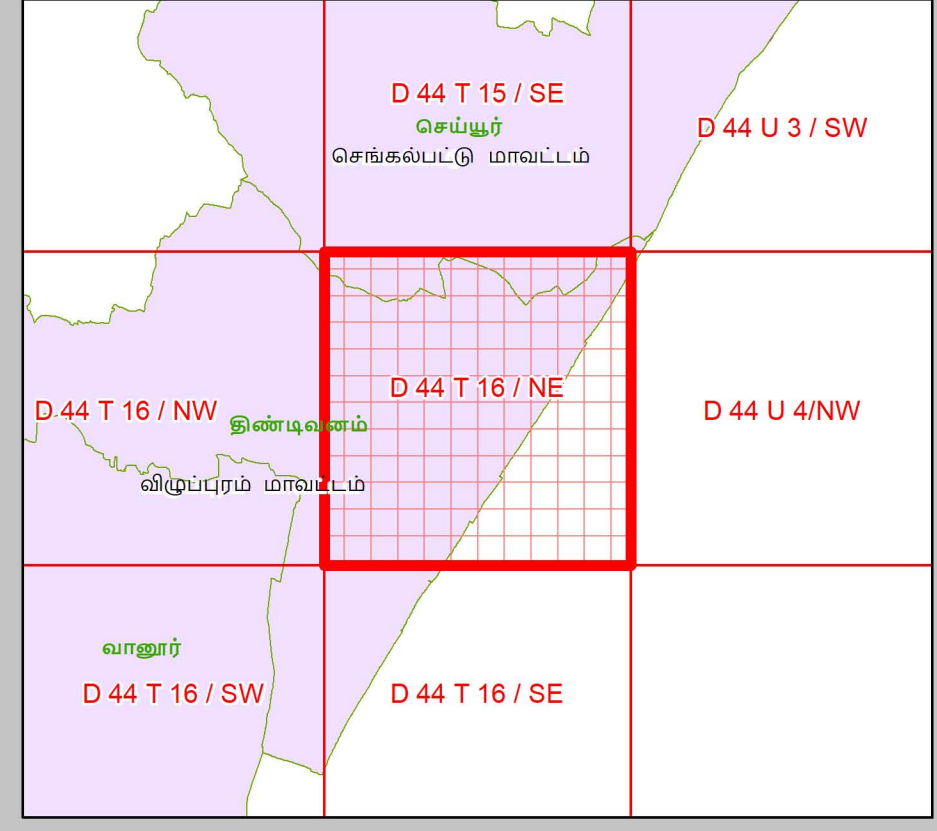
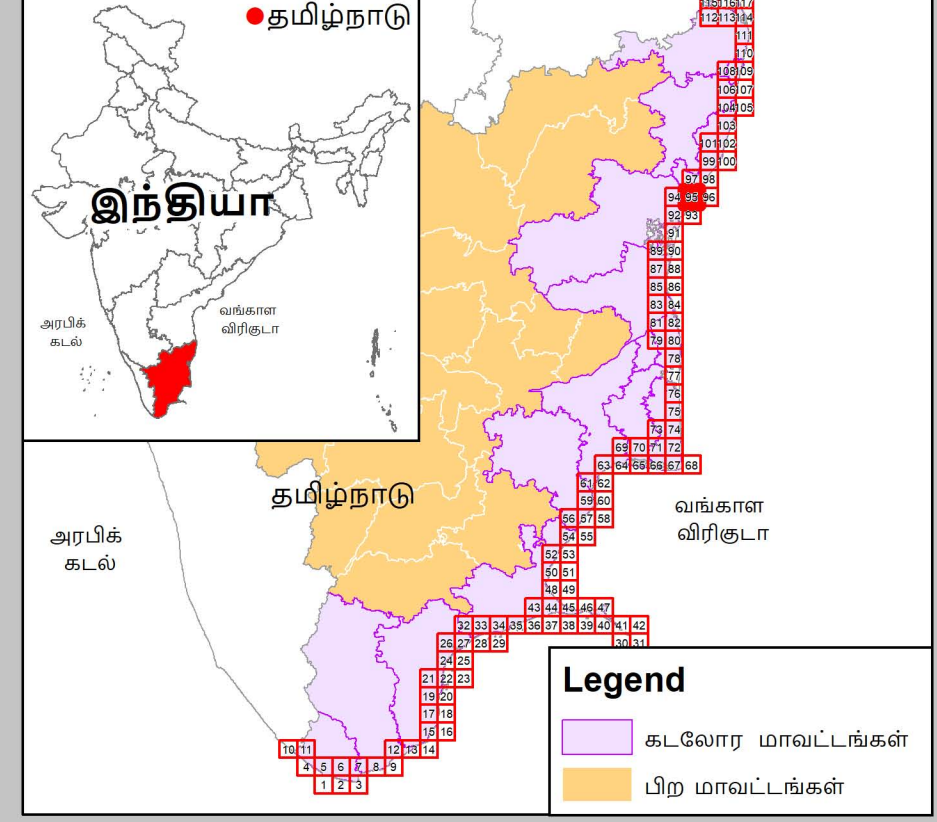
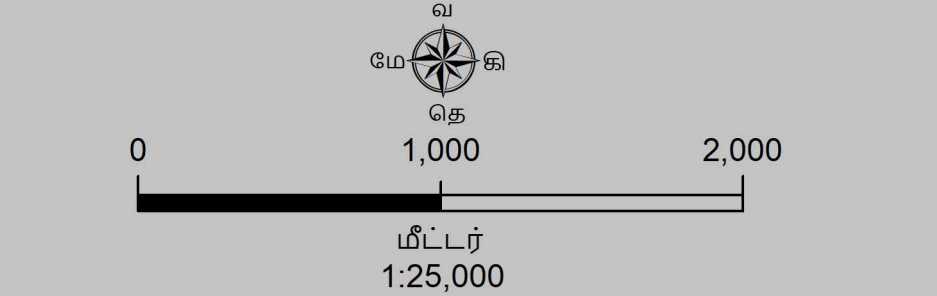


**கடலோர் நிலப்பயன்பாடு வரைவு வரைபடம்- தமிழ்நாடு**

விழுப்புரம் மற்றும் செங்கல்பட்டு மாவட்டங்கள்  
**நிலவரைபட எண்: D 44 T 16 / NE**  
 பதிப்பு: ஜூன், 2023 கோட்டுச்சட்டம் :- UTM தரவு :- WGS 1984 வரைபட எண்: த.நா 95



**தரவு ஆதாரம்**  
 I) தேசிய கடலோர் நிலத்திட்ட மேலாண்மை மையம்  
 1) உபரகைக் கோடு, 2) தாழ்வகைக் கோடு, 3) கடலோர் ஒழுங்குமுறை மண்டல  
 4) குழுவியல் கூடுதல் பகுதிகள்  
 5) உள்சட்டமையப் பகுதிகள்  
 6) கல்கரை விளக்கம், சாலை, கடற்கரை சுவர், நீர்த்தடுப்பு / படகத்தறை / கடல் அரிப்பு தடுப்பான், நிலப்பயன்பாடு முதலியன -  
 II) இலங்கை நில அமைதி துறை  
 1) இடர் கோடு  
 III) சுற்றுச்சூழல் மற்றும் காலநிலைமாற்றத்துறை  
 1) நிரலாமை எல்லைகள், மீள்பிடி படகுகள் இறங்குதளம்,  
 2) நலவழிவு மையம் / மருத்துவமனை, 3) உலர்ச்சுரி தளம், 4) பல்நோக்கு புயல் எச்சரிக்கை மற்றும் பாதுகாப்பு மையம்  
 5) கல்வி நிறுவனம்

- குறிப்பு**
- கல்கரை விளக்கம்
  - மீள்பிடி படகுகள் இறங்குதளம்
  - பெரிய மீள்பிடித் துறைமுகம்
  - மீள்பிடித் துறைமுகம்
  - உலர்ச்சுரி தளம்
  - நலவழிவு மையம் / மருத்துவமனை
  - பல்நோக்கு புயல் எச்சரிக்கை மற்றும் பாதுகாப்பு மையம்
  - கல்வி நிறுவனம்
  - சாலை
  - கடற்கரை சுவர்
  - உபரகைக் கோடு
  - தாழ்வகைக் கோடு
  - இடர் கோடு
  - கடலோர் ஒழுங்குமுறை மண்டல எல்லை
  - நகராட்சி எல்லை
  - பிராம எல்லை
  - வட்ட எல்லை
  - மாவட்ட எல்லை

- நிலப்பயன்பாட்டு வகைகள்**
- குழுவியல் கூடுதல் பகுதிகள்**
- அலையாற்றிக்காடுகள்
  - சமதள சதுப்பு நிலப்பகுதி
  - பவளப்பாறைகள்
  - கடலோர் மணல்மேடு
  - காப்புக்காடுகள்
  - கடல்சார் பூங்கா/கடற்காப்புப்பகுதி
  - உவர் சதுப்புநிலங்கள்
  - கடற்புல்பரப்புகள்
  - கடலாமைகளின் உறைவிடம்
  - புறவைகளின் உறைவிடம்
  - தொல்வியல் முகியத்தவமுள்ள மரபு சாந்தளம்
  - சுற்றுச்சூழல் கூடுதல் மண்டலம்

- ஏனைய வகைகள்**
- வேளாண் நிலப்பகுதி
  - வாழ்விடம்/குடியேற்றப்பகுதி
  - கண்மாய்/குளம்/ஏரி
  - உபனங்கள்
  - மீள்வளர்ப்பு குளம்
  - நீர்த்தடுப்பு / படகத்தறை / கடல்அரிப்பு தடுப்பான்
  - துறைமுகம்
  - பாறை வெளிப்பகுதி
  - உவர்நில தாவரப்பகுதி
  - கடற்கரை/மணற்பரப்பு
  - பாறைகள் உள்ள கடற்கரை
  - பாறை பொதிவு
  - மணற்றிட்டு / அரண் நில
  - தாவரங்கள் நிறைந்த மணற்பரப்பு
  - கடலோர் ஒழுங்குமுறை மண்டல எல்லைக்கு அப்பால் உள்ள மணல்மேடு
  - சுரங்கப்பகுதி / குவியல்
  - சாலை
  - இடுப்பப் பாறை
  - நிறந்த/காலி நிலப்பகுதி
  - மணற்றிட்டு
  - பண்படுத்தப்பட்ட பகுதி
  - அலையிட மண்டலம்
  - ஆறு/நீரோடை / கால்வாய் / வடிகால்

கடலோர் நிலப் பயன்பாடு வரைவு வரைபடம் - தமிழ்நாடு, கடலோர் ஒழுங்குமுறை மண்டல அறிவிப்பு 2019 - ன் படி தயாரிக்கப்பட்டது

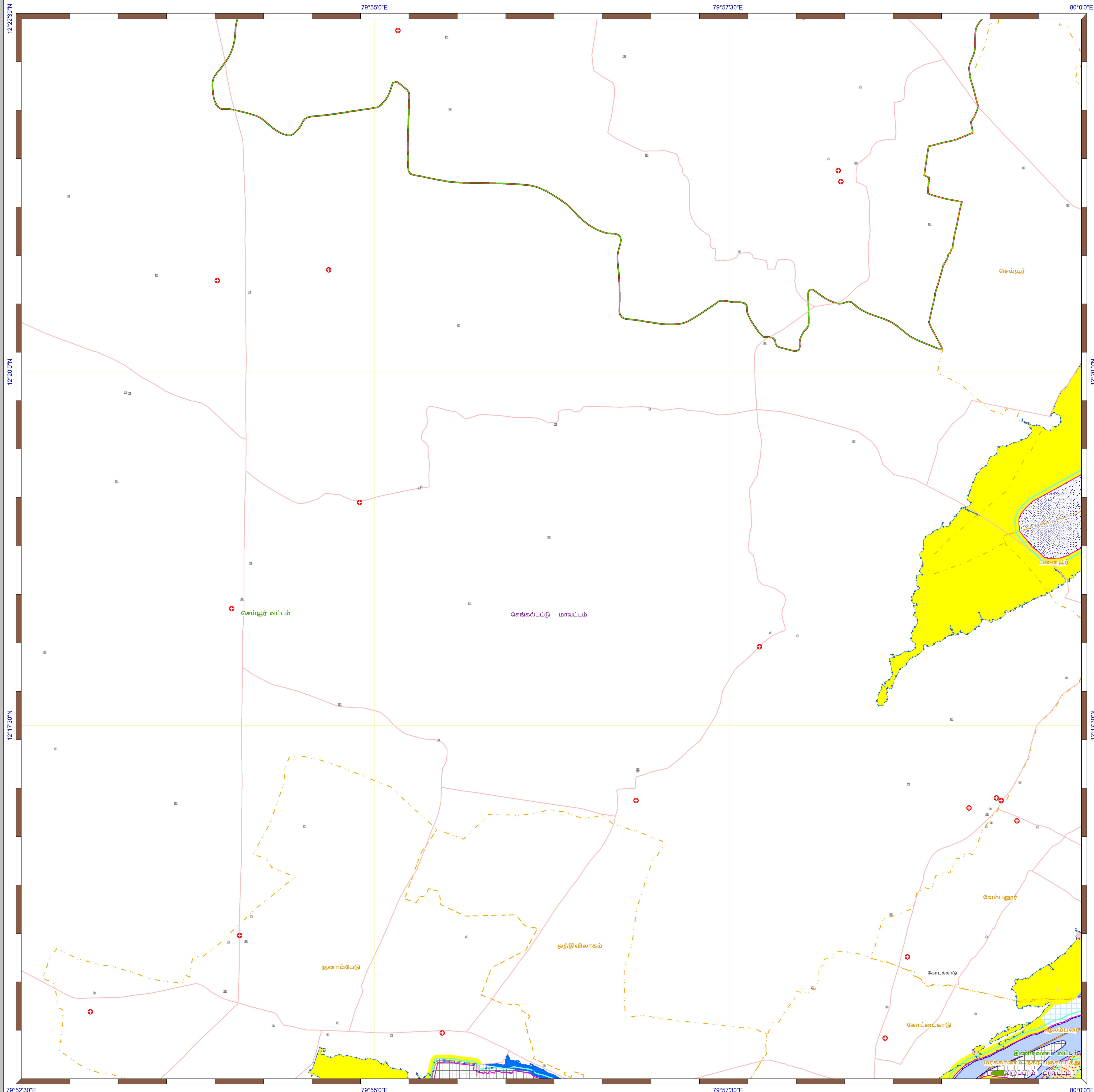
**தயாரித்தது**

**NCSCM**

**தேசிய கடலோர் நிலத்திட்ட மேலாண்மை மையம்**  
 (சுற்றுச்சூழல், வனம் மற்றும் காலநிலைமாற்ற அமைச்சகம்)  
 சென்னை - 600 025

**சுற்றுச்சூழல் மற்றும் காலநிலைமாற்றத்துறை**  
 தமிழ்நாடு அரசு

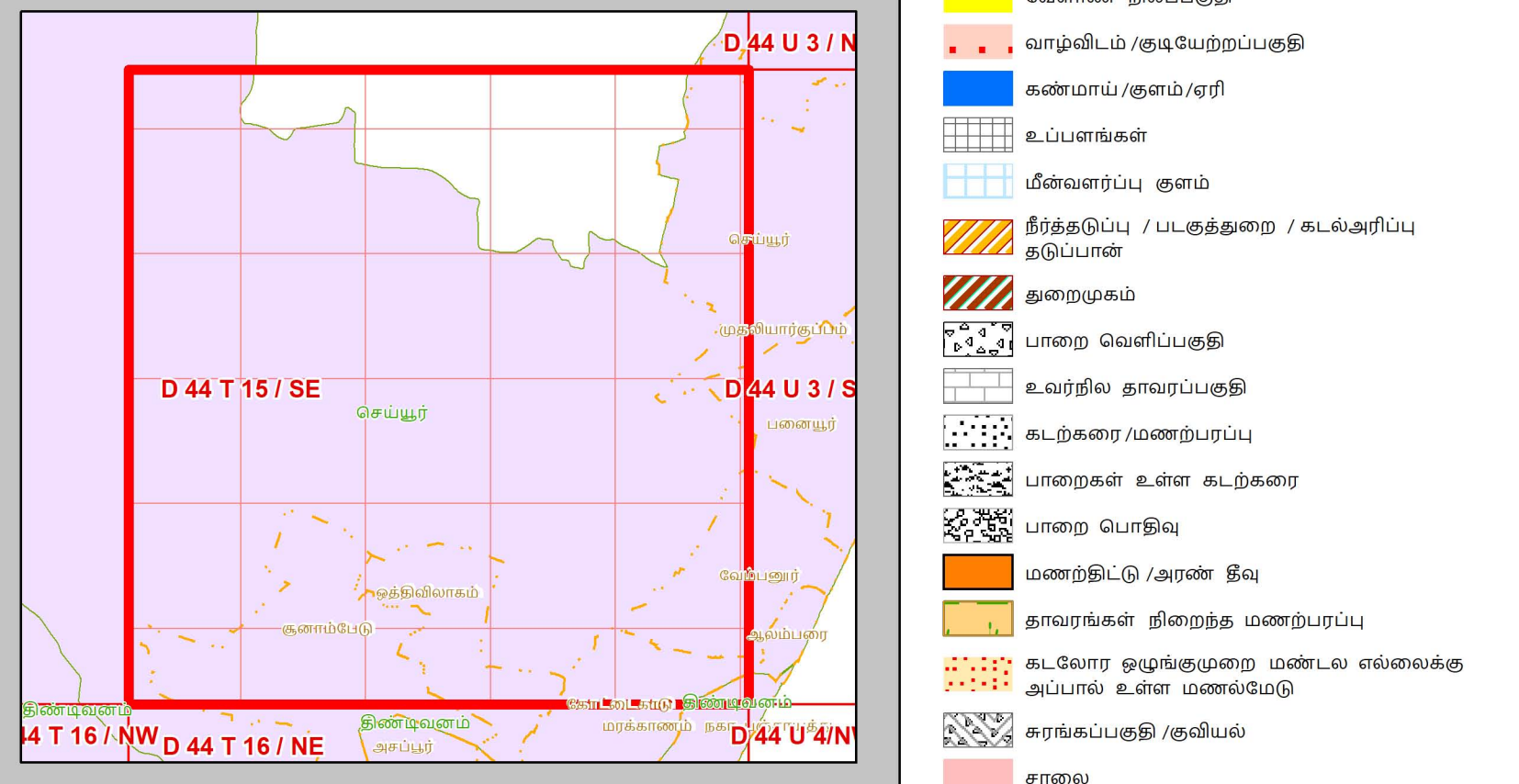
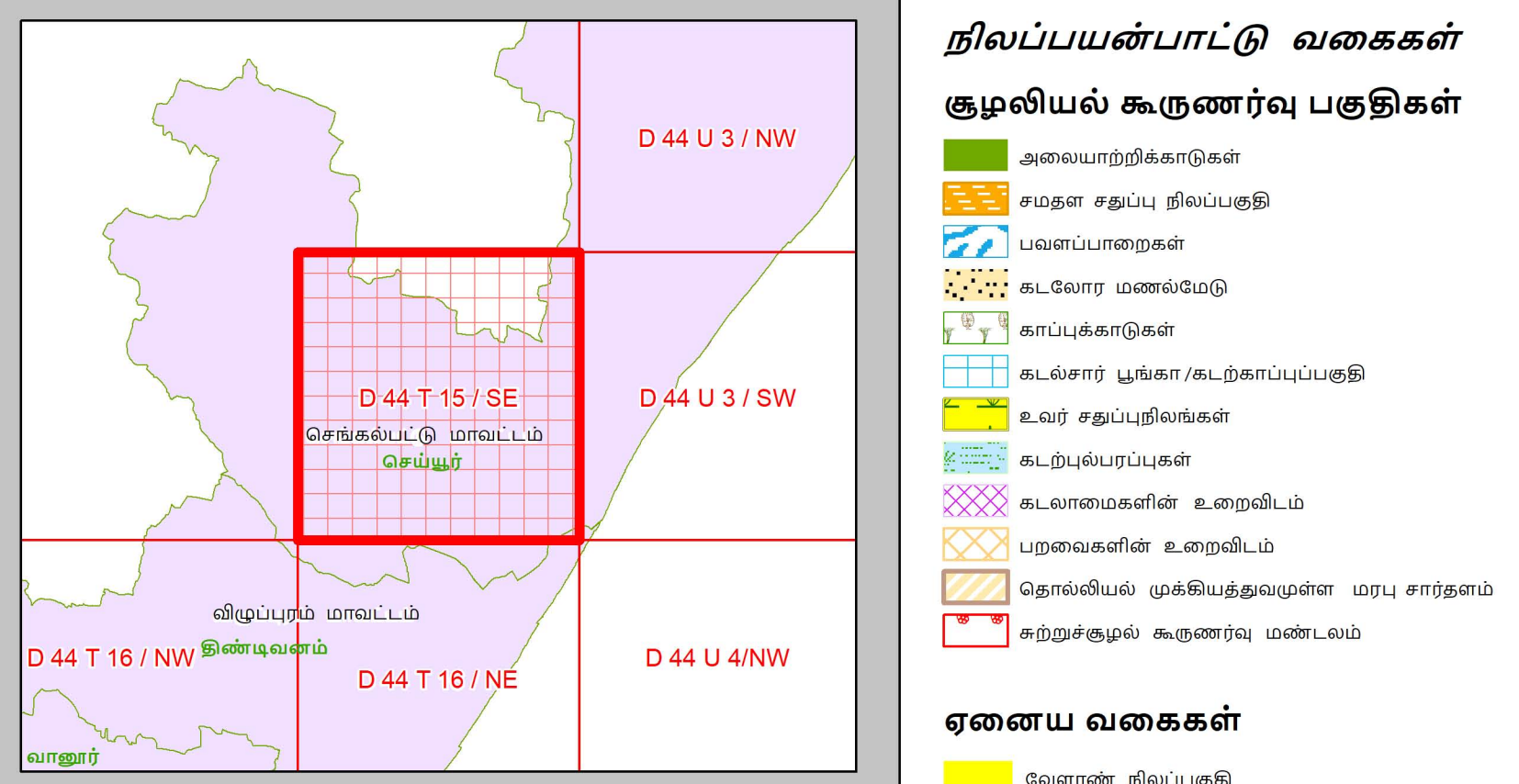
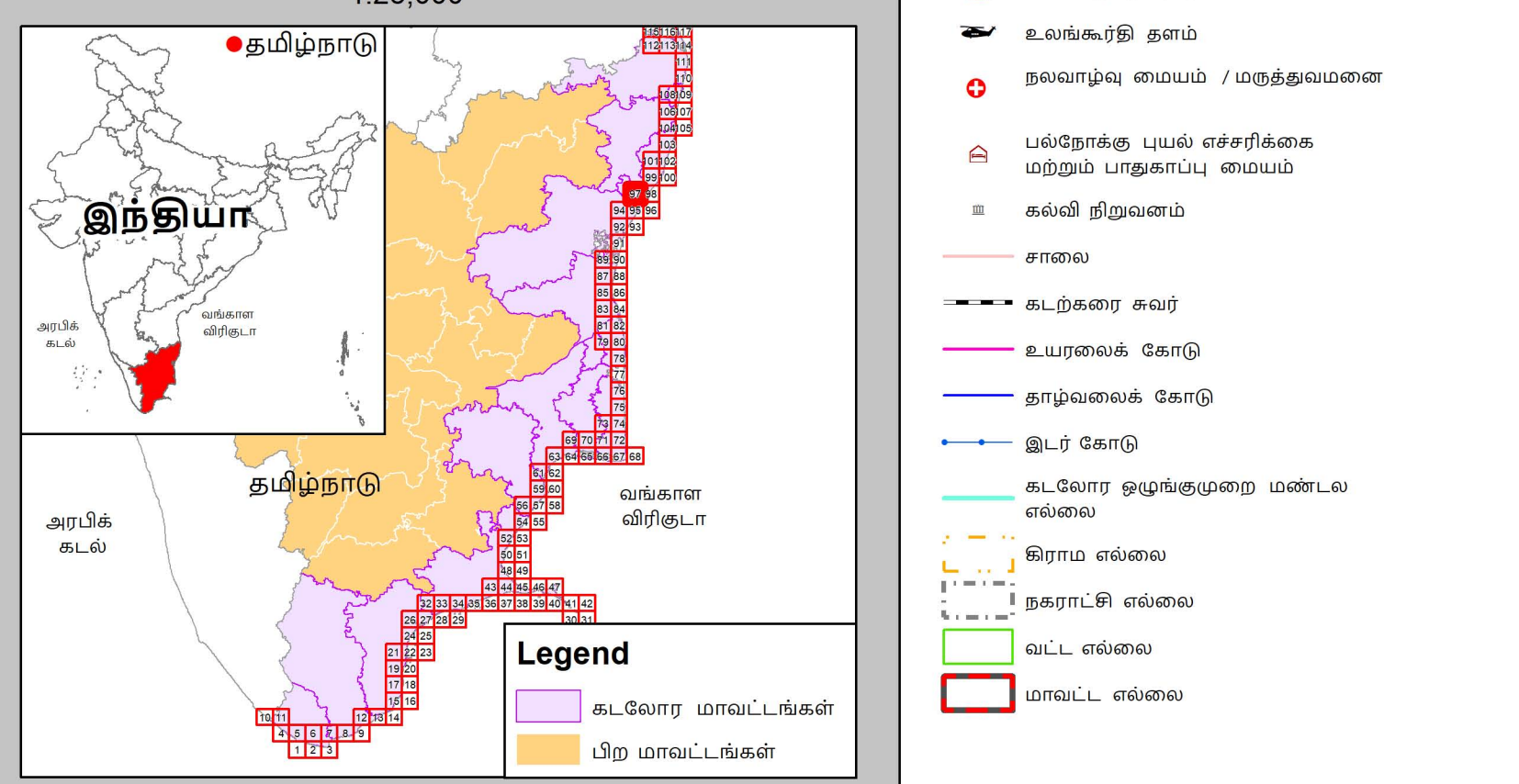
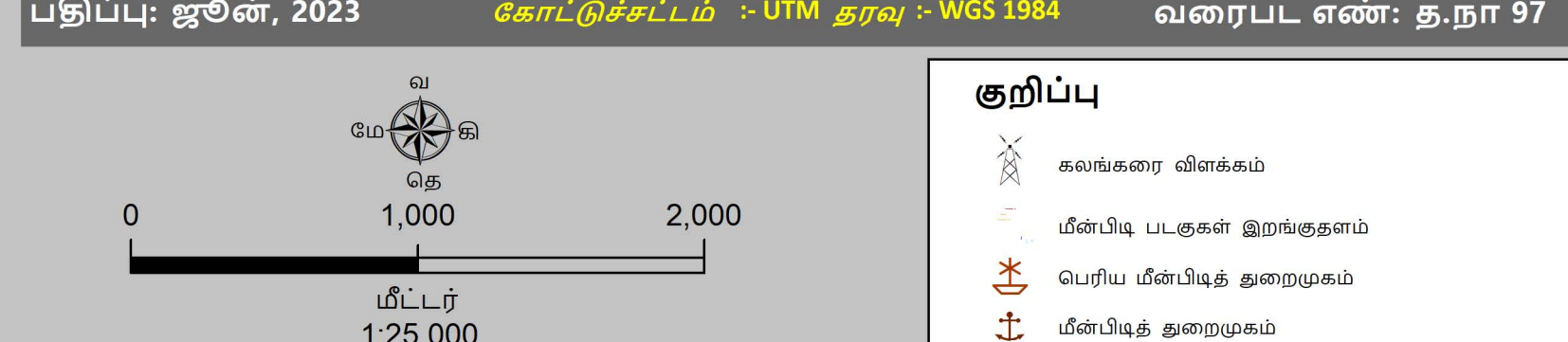




**கடலோர நிலப்பயன்பாடு வரைவு வரைபடம்- தமிழ்நாடு**

விழுப்புரம் மற்றும் செங்கல்பட்டு மாவட்டங்கள்

**நிலவரைபட எண்: D 44 T 15 / SE**  
பதிப்பு: ஜூன், 2023 கோட்டுச்சட்டம் :- UTM தரவு :- WGS 1984 வரைபட எண்: த.நா 97



**தரவு ஆதாரம்**  
I) தேசிய கடலோர நிலத்திட்ட மேலாண்மை மையம்  
1) உபரலைக் கோடு, 2) தாழ்வலைக் கோடு, 3) கடலோர ஒழுங்குமுறை மண்டல எல்லை, 4) குழவியல் கூடுதலான பகுதிகள்  
5) உள்நிலைப்பகுதி வரிகள்  
கலங்கரை விளக்கம், சாலை, கடற்கரை சுவர், நீர்த்தடுப்பு / படகத்தறை / கடல் அரிப்பு தடுப்பான், நிலப்பயன்பாடு முதலியன -  
II) இடநிலை நில அளவைத் துறை  
1) இடர் கோடு  
III) சுற்றுச்சூழல் மற்றும் காலநிலைமாற்றத்தறை  
1) நிரலாமை எல்லைகள், மீன்பிடி படகுகள் இறங்குதளம், 2) நலவாழ்வு மையம் / மருத்தவமனை, 3) உலங்குறி தளம், 4) பல்நோக்கு புயல் எச்சரிக்கை மற்றும் பாதுகாப்பு மையம்  
5) கல்வி நிறுவனம்

- குறிப்பு**
- கலங்கரை விளக்கம்
  - மீன்பிடி படகுகள் இறங்குதளம்
  - பெரிய மீன்பிடித் துறைமுகம்
  - மீன்பிடித் துறைமுகம்
  - உலங்குறி தளம்
  - நலவாழ்வு மையம் / மருத்தவமனை
  - பல்நோக்கு புயல் எச்சரிக்கை மற்றும் பாதுகாப்பு மையம்
  - கல்வி நிறுவனம்
  - சாலை
  - கடற்கரை சுவர்
  - உபரலைக் கோடு
  - தாழ்வலைக் கோடு
  - இடர் கோடு
  - கடலோர ஒழுங்குமுறை மண்டல எல்லை
  - நிரலாமை எல்லை
  - நகராட்சி எல்லை
  - வட்ட எல்லை
  - மாவட்ட எல்லை

- நிலப்பயன்பாட்டு வகைகள்**
- குழவியல் கூடுதலான பகுதிகள்**
- அலையாற்றிக்காடுகள்
  - சமதள சதுப்பு நிலப்பகுதி
  - பலனாப்பாறைகள்
  - கடலோர மணல்மேடு
  - காப்புக்காடுகள்
  - கடல்சார் பூங்கா/கடற்காப்புப்பகுதி
  - உவர் சதுப்புநிலங்கள்
  - கடற்புல்பரப்புகள்
  - கடலாமைகளின் உறைவிடம்
  - புறவைகளின் உறைவிடம்
  - தொல்லியல் முகவியத்தவமுள்ள மரபு சாந்தளம்
  - சுற்றுச்சூழல் கூடுதலான மண்டலம்

- ஏனைய வகைகள்**
- வேளாண் நிலப்பகுதி
  - வாழ்விடம்/குடியேற்றப்பகுதி
  - கண்மாய்/குளம்/ஏரி
  - உப்பளங்கள்
  - மீன்வளப்பு குளம்
  - நீர்த்தடுப்பு / படகத்தறை / கடல்அரிப்பு தடுப்பான்
  - துறைமுகம்
  - பாறை வெளிப்பகுதி
  - உவர்நில தாவரப்பகுதி
  - கடற்கரை/மணற்பரப்பு
  - பாறைகள் உள்ள கடற்கரை
  - பாறை பொதுவு
  - மணற்பகுதி / அரண் நிலவு
  - தாவரங்கள் நிறைந்த மணற்பரப்பு
  - கடலோர ஒழுங்குமுறை மண்டல எல்லைக்கு அப்பால் உள்ள மணல்மேடு
  - கரங்கப்பகுதி / குழியல்
  - சாலை
  - இடுப்புப் பாறை
  - நிறந்த/காலி நிலப்பகுதி
  - மணற்பகுதி
  - பண்படுத்தப்பட்ட பகுதி
  - அலையிடை மண்டலம்
  - ஆறு/நீரோடை / கால்வாய் / வடிக்கால்

புதுப்பிக்கப்பட்டது - 2019-2022

**கடலோர நிலப் பயன்பாடு வரைவு வரைபடம் - தமிழ்நாடு, கடலோர ஒழுங்குமுறை மண்டல அறிவிப்பு 2019 - ன் படி தயாரிக்கப்பட்டது**

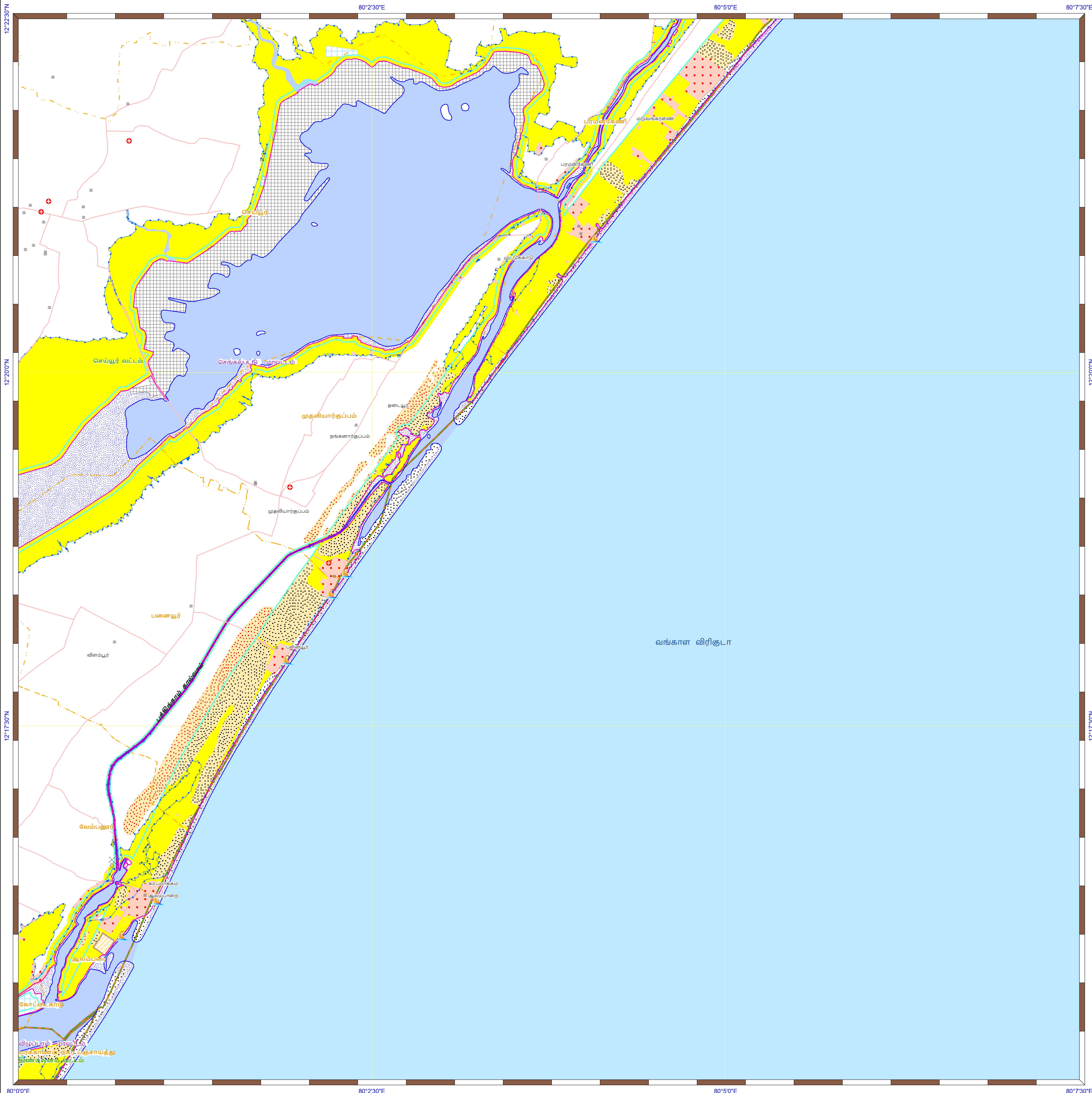
**தயாரித்தது**

**NCSCM**

**தேசிய கடலோர நிலத்திட்ட மேலாண்மை மையம்**  
(சுற்றுச்சூழல், வனம் மற்றும் காலநிலைமாற்ற அமைச்சகம்)  
சென்னை - 600 025

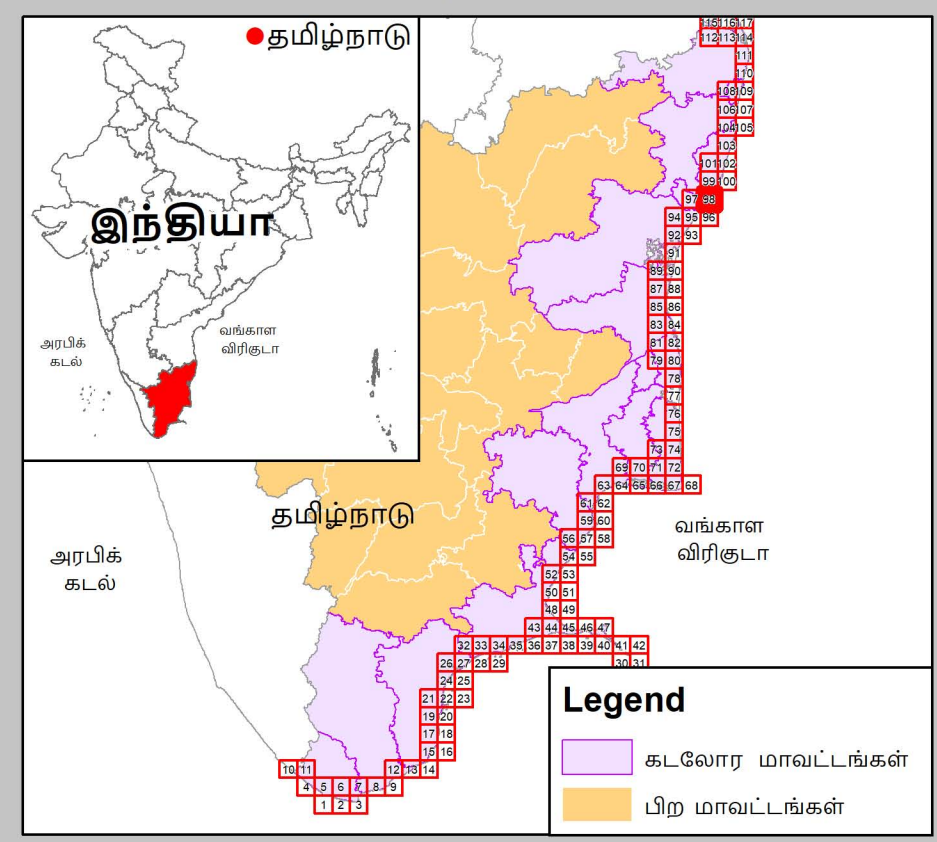
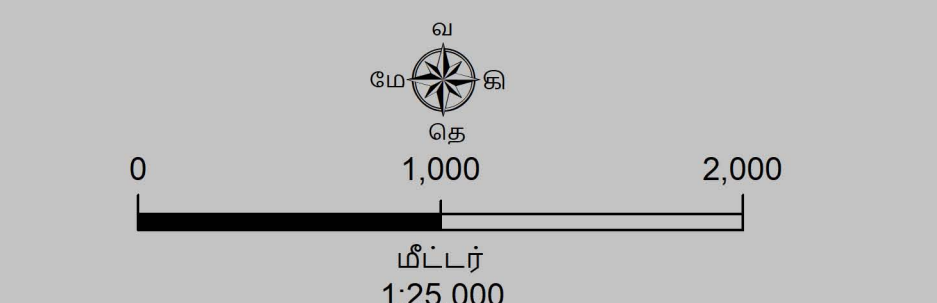
**சுற்றுச்சூழல் மற்றும் காலநிலைமாற்றத்துறை**  
தமிழ்நாடு அரசு



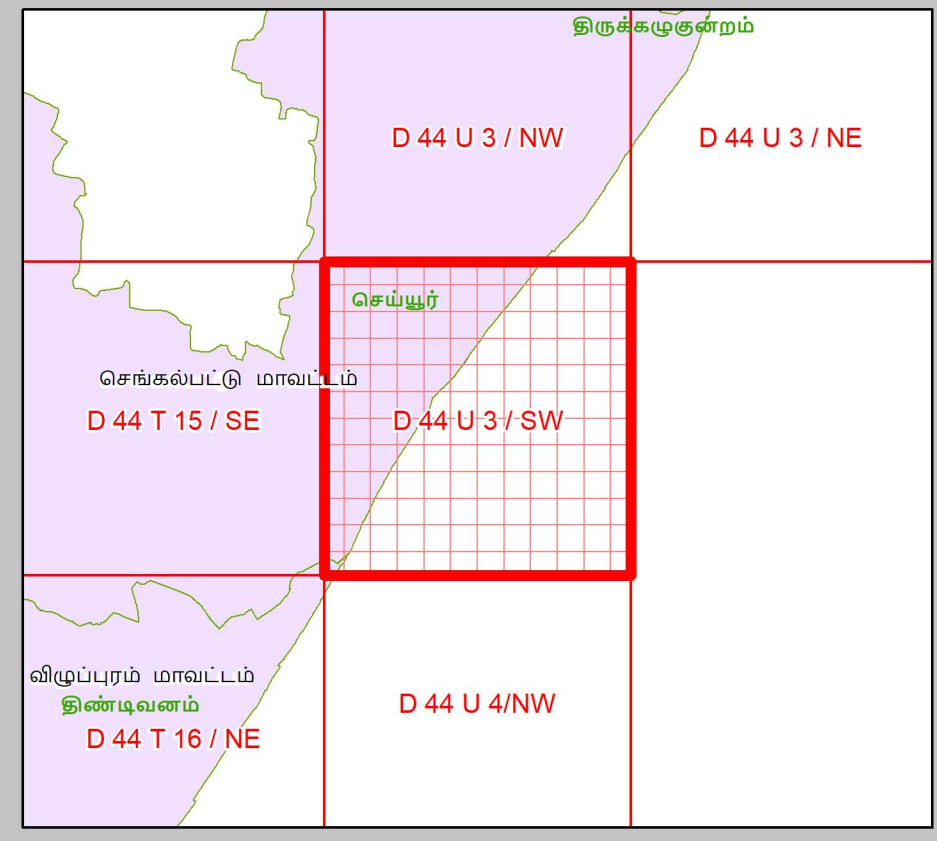


**கடலோர நிலப்பயன்பாடு வரைவு வரைபடம்- தமிழ்நாடு**

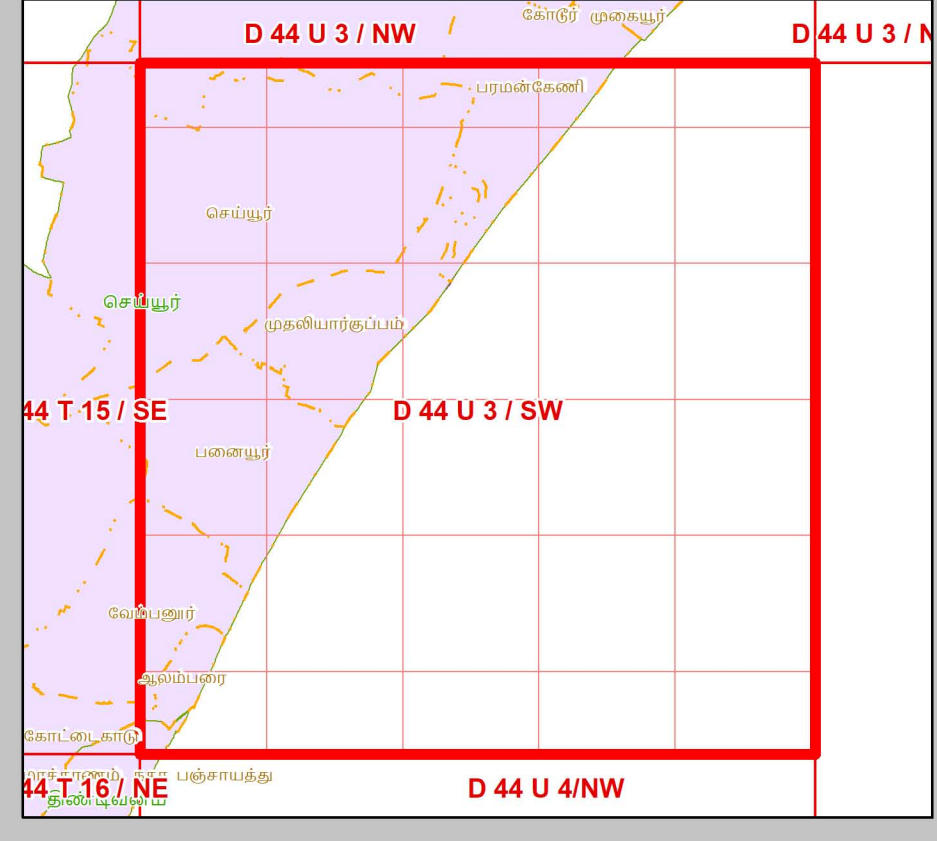
விழுப்புரம் மற்றும் செங்கல்பட்டு மாவட்டங்கள்  
**நிலவரைபட எண்: D 44 U 3 / SW**  
 பதிப்பு: ஜூன், 2023 கோட்டுச்சட்டம் :- UTM தரவு :- WGS 1984 வரைபட எண்: த.நா 98



- குறிப்பு**
- கலங்கரை விளக்கம்
  - மீன்வீடி படகுகள் இறங்குதளம்
  - பெரிய மீன்வீடித் துறைமுகம்
  - மீன்வீடித் துறைமுகம்
  - உலங்குறி தளம்
  - நவமழவு மையம் / மருத்துவமனை
  - பல்நோக்கு புயல் எச்சரிக்கை மற்றும் பாதுகாப்பு மையம்
  - கல்வி நிறுவனம்
  - சாலை
  - கடற்கரை சுவர்
  - உயரவைக் கோடு
  - தாழ்வலைக் கோடு
  - இடர் கோடு
  - கடலோர ஒழுங்குமுறை மண்டல எல்லை
  - நகராட்சி எல்லை
  - விராம எல்லை
  - வட்ட எல்லை
  - மாவட்ட எல்லை



- நிலப்பயன்பாட்டு வகைகள்**
- குழுவியல் கூருணர்வு பகுதிகள்**
- அலையாற்றிக்காடுகள்
  - சமதள சதுப்பு நிலப்பகுதி
  - பவளப்பாறைகள்
  - கடலோர மணல்மேடு
  - காப்புக்காடுகள்
  - கடல்சார் பூங்கா/கடற்காப்புப்பகுதி
  - உவர் சதுப்புநிலங்கள்
  - கடற்புல்பரப்புகள்
  - கடலாமைகளின் உறைவிடம்
  - புறவைகளின் உறைவிடம்
  - தொழுவியல் முகிபத்தவமுள்ள மரபு சாந்தளம்
  - சுற்றுச்சூழல் கூருணர்வு மண்டலம்



- ஏனைய வகைகள்**
- வேளாண் நிலப்பகுதி
  - வாழ்விடம்/குடியேற்றப்பகுதி
  - கண்மாய்/குளம்/ஏரி
  - உப்பளங்கள்
  - மீன்வளர்ப்பு குளம்
  - நீர்த்தடுப்பு / படகத்தறை / கடல்அரிப்பு தடுப்பான்
  - துறைமுகம்
  - பாறை வெளிப்பகுதி
  - உவர்நில தாவரப்பகுதி
  - கடற்கரை/மணற்பரப்பு
  - பாறைகள் உள்ள கடற்கரை
  - பாறை பொதிவு
  - மணநிலம் / அரண் நில
  - தாவரங்கள் நிறைந்த மணற்பரப்பு
  - கடலோர ஒழுங்குமுறை மண்டல எல்லைக்கு அப்பால் உள்ள மணல்மேடு
  - கரங்கப்பகுதி / குவியல்
  - சாலை
  - இருப்புப் பாறை
  - நிறந்த/காவி நிலப்பகுதி
  - மணநிலம்
  - பண்படுத்தப்பட்ட பகுதி
  - அலையிடை மண்டலம்
  - ஆறு/நீரோடை / கால்வாய் / வடிக்கால்

**தரவு ஆதாரம்**

1) தேசிய கடலோர நிலைத்திட்ட மேலாண்மை மையம்  
 1) உயரவைக் கோடு, 2) தாழ்வலைக் கோடு, 3) கடலோர ஒழுங்குமுறை மண்டல எல்லை, 4) குழுவியல் கூருணர்வு பகுதிகள்  
 5) உள்சட்டமையப் பகுதிகள்  
 6) கலங்கரை விளக்கம், சாலை, கடற்கரை சுவர், நீர்த்தடுப்பு/படகத்தறை / கடல் அரிப்பு தடுப்பான், நிலப்பயன்பாடு முதலியன -  
 7) இலங்கை நில அளவைத் துறை

8) சுற்றுச்சூழல் மற்றும் காலநிலைமாற்றத்துறை  
 1) இடர் கோடு  
 2) நவமழவு மையம் / மருத்துவமனை, 3) உலங்குறி தளம், 4) பல்நோக்கு புயல் எச்சரிக்கை மற்றும் பாதுகாப்பு மையம்  
 5) கல்வி நிறுவனம்

கடலோர நிலப் பயன்பாடு வரைவு வரைபடம் - தமிழ்நாடு, கடலோர ஒழுங்குமுறை மண்டல அறிவிப்பு 2019 - ன் படி தயாரிக்கப்பட்டது

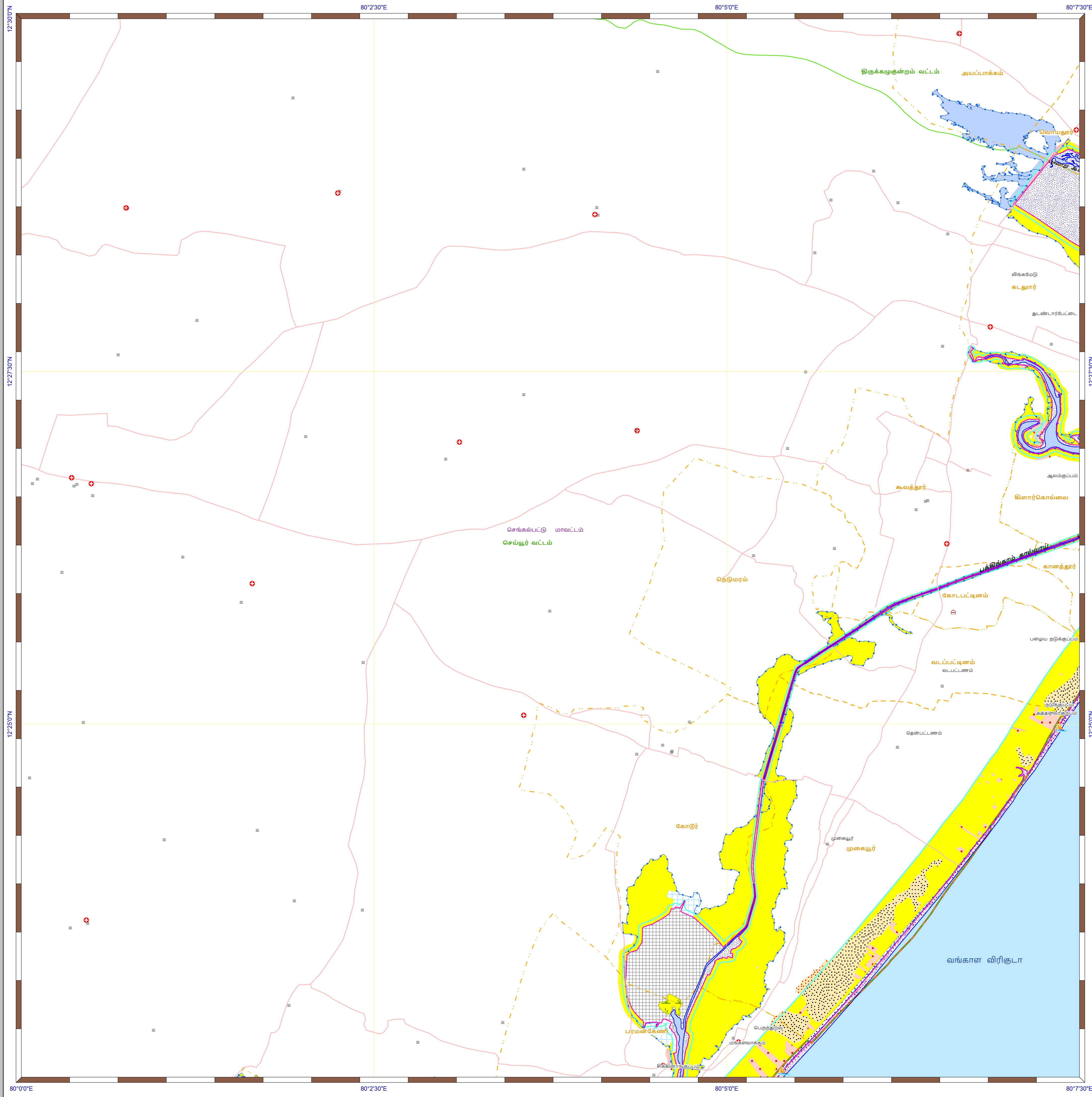
**தயாரித்தது**

**NCSCM**

**தேசிய கடலோர நிலைத்திட்ட மேலாண்மை மையம்**  
 (சுற்றுச்சூழல், வனம் மற்றும் காலநிலைமாற்ற அமைச்சகம்)  
 சென்னை - 600 025

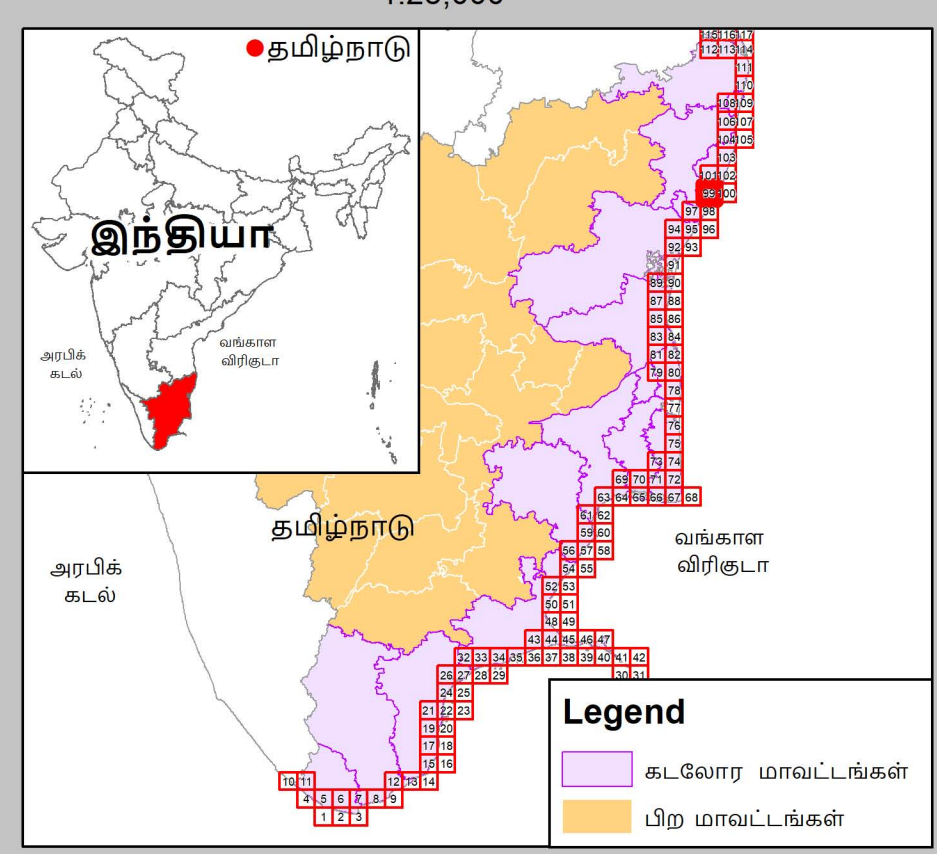
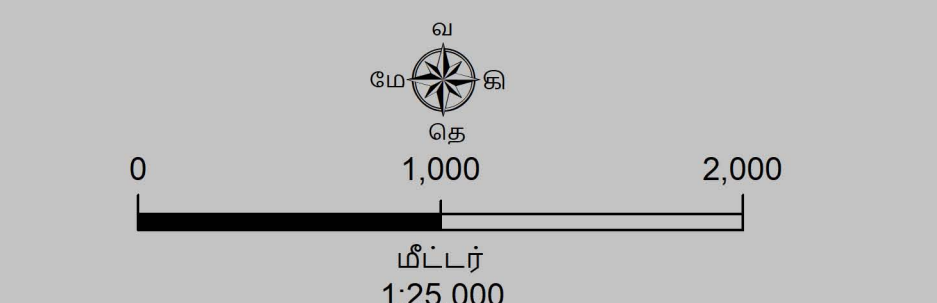
**சுற்றுச்சூழல் மற்றும் காலநிலைமாற்றத்துறை**  
**தமிழ்நாடு அரசு**



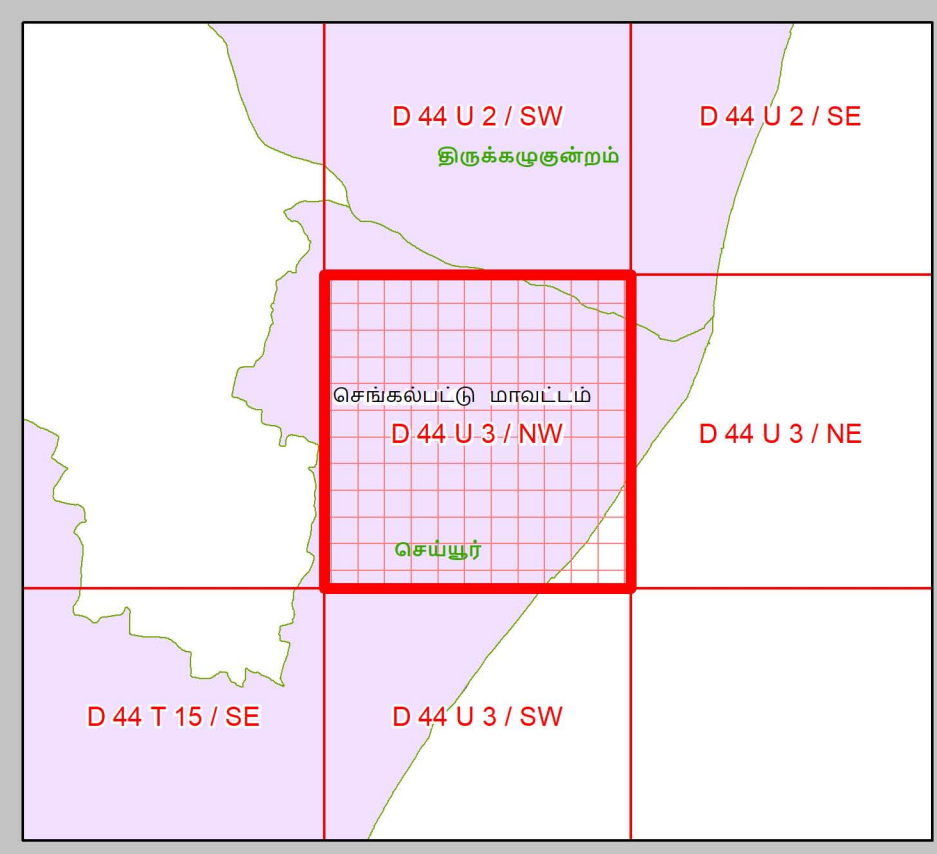


**கடலோர நிலப்பயன்பாடு வரைவு வரைபடம்- தமிழ்நாடு**

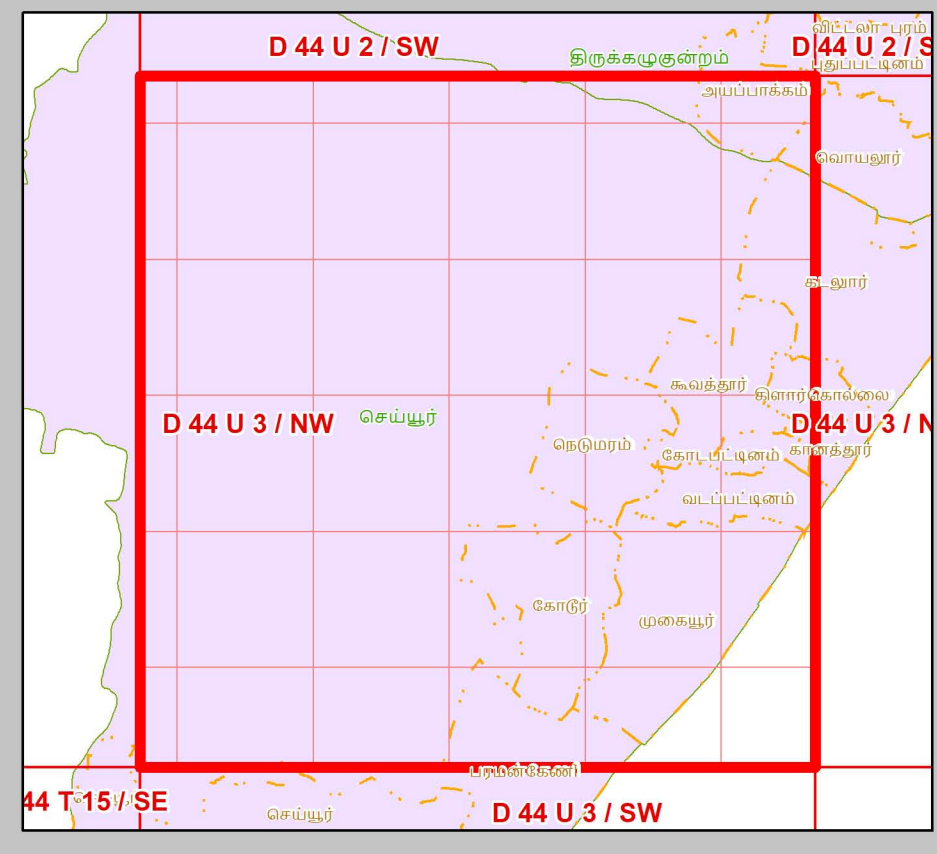
செங்கல்பட்டு மாவட்டம்  
**நிலவரைபட எண்: D 44 U 3 / NW**  
 பதிப்பு: ஜூன், 2023 கோட்டுச்சட்டம் :- UTM தரவு :- WGS 1984 வரைபட எண்: த.நா 99



- குறிப்பு**
- கலங்கரை விளக்கம்
  - மீன்பிடி படகுகள் இறங்குதளம்
  - பெரிய மீன்பிடித் துறைமுகம்
  - உலங்குறி தளம்
  - நவம்புல அமையம் / மருத்துவமனை
  - பல்நோக்கு புயல் எச்சரிக்கை மற்றும் பாதுகாப்பு மையம்
  - கல்வி நிறுவனம்
  - சாலை
  - கடற்கரை சுவர்
  - உயரவைக் கோடு
  - தாழ்வவைக் கோடு
  - இடர் கோடு
  - கடலோர ஒழுங்குமுறை மண்டல எல்லை
  - நகராட்சி எல்லை
  - விராம எல்லை
  - வட்ட எல்லை
  - மாவட்ட எல்லை



- நிலப்பயன்பாட்டு வகைகள்**
- குழுவியல் கூருணர்வு பகுதிகள்**
- அலையாற்றிக்காடுகள்
  - சமதள சதுப்பு நிலப்பகுதி
  - பவளப்பாறைகள்
  - கடலோர மணல்மேடு
  - காப்புக்காடுகள்
  - கடல்சார் பூங்கா/கடற்காப்புப்பகுதி
  - உவர் சதுப்புநிலங்கள்
  - கடற்புல்பரப்புகள்
  - கடலாமைகளின் உறைவிடம்
  - புறவைகளின் உறைவிடம்
  - தொல்லியல் முகவியத்தவமுள்ள மரபு சாந்தளம்
  - சுற்றுச்சூழல் கூருணர்வு மண்டலம்



- ஏனைய வகைகள்**
- வேளாண் நிலப்பகுதி
  - வாழ்விடம்/குடியேற்றப்பகுதி
  - கண்மாய்/குளம்/ஏரி
  - உட்பனங்கள்
  - மீன்வளர்ப்பு குளம்
  - நீர்த்தடுப்பு / படகத்தறை / கடல்அரிப்பு தடுப்பான்
  - துறைமுகம்
  - பாறை வெளிப்பகுதி
  - உவர்நில தவர்ப்பகுதி
  - கடற்கரை/மணற்பரப்பு
  - பாறைகள் உள்ள கடற்கரை
  - பாறை பொதுவு
  - மணற்நிலம் /அரண் நிலவு
  - தாவரங்கள் நிறைந்த மணற்பரப்பு
  - கூர்நிலம்/கூர்நிலம்/மணல் எல்லைக்கு கரங்கப்பகுதி/குழியல்
  - சாலை
  - இடுப்புப் பாறை
  - நிறந்த/காவி நிலப்பகுதி
  - மணற்நிலம்
  - பண்படுத்தப்பட்ட பகுதி
  - அலையிடை மண்டலம்
  - கூறு/நீரோடை /கால்வாய்/வடிக்கால்

**தரவு ஆதாரம்**

I) தேசிய கடலோர நிலவரைபட மோலாண்மை மையம்  
 1) உயரவைக் கோடு, 2) தாழ்வவைக் கோடு, 3) கடலோர ஒழுங்குமுறை மண்டல எல்லை, 4) குழுவியல் கூருணர்வு பகுதிகள்  
 5) உள்சட்டமையப் பகுதிகள்  
 6) கலங்கரை விளக்கம், சாலை, கடற்கரை சுவர், நீர்த்தடுப்பு/படகத்தறை / கடல் அரிப்பு தடுப்பான், நிலப்பயன்பாடு முதலியன -  
 II) இலங்கை நில அளவைத் துறை  
 1) இடர் கோடு  
 III) சுற்றுச்சூழல் மற்றும் காலநிலைமாற்றத்தறை  
 1) நிரவாச எல்லைகள், மீன்பிடி படகுகள் இறங்குதளம்,  
 2) நவம்புல அமையம் / மருத்துவமனை, 3) உலங்குறி தளம், 4) பல்நோக்கு புயல் எச்சரிக்கை மற்றும் பாதுகாப்பு மையம்  
 5) கல்வி நிறுவனம்

புதுப்பிக்கப்பட்டது - 2019-2022

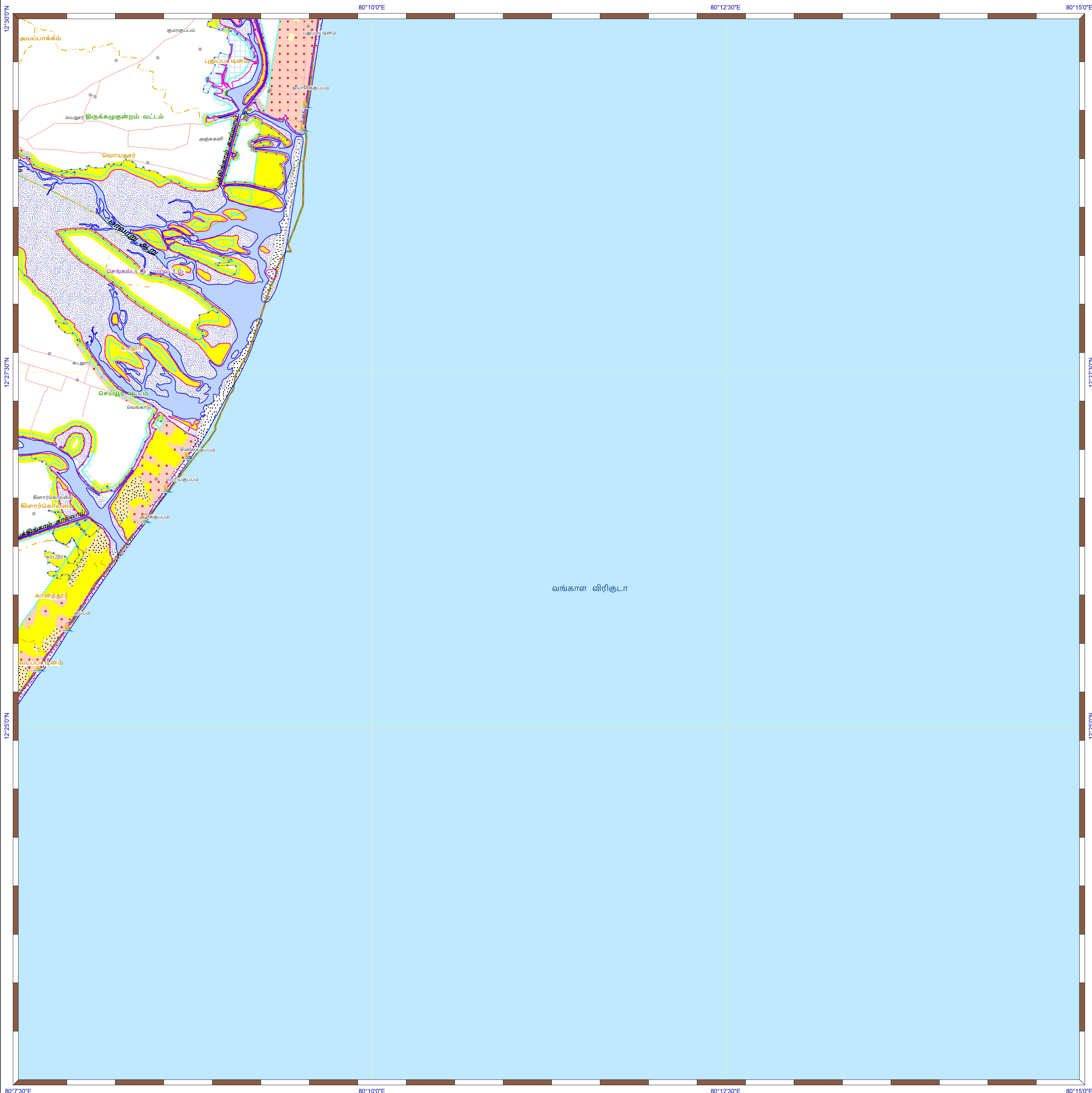
**கடலோர நிலப் பயன்பாடு வரைவு வரைபடம் - தமிழ்நாடு, கடலோர ஒழுங்குமுறை மண்டல அறிவிப்பு 2019 - ன் படி தயாரிக்கப்பட்டது**

**தயாரித்தது**

**தேசிய கடலோர நிலவரைபட மோலாண்மை மையம்**  
 (சுற்றுச்சூழல், வனம் மற்றும் காலநிலைமாற்ற அமைச்சகம்)  
 சென்னை - 600 025

**சுற்றுச்சூழல் மற்றும் காலநிலைமாற்றத்துறை**  
 தமிழ்நாடு அரசு



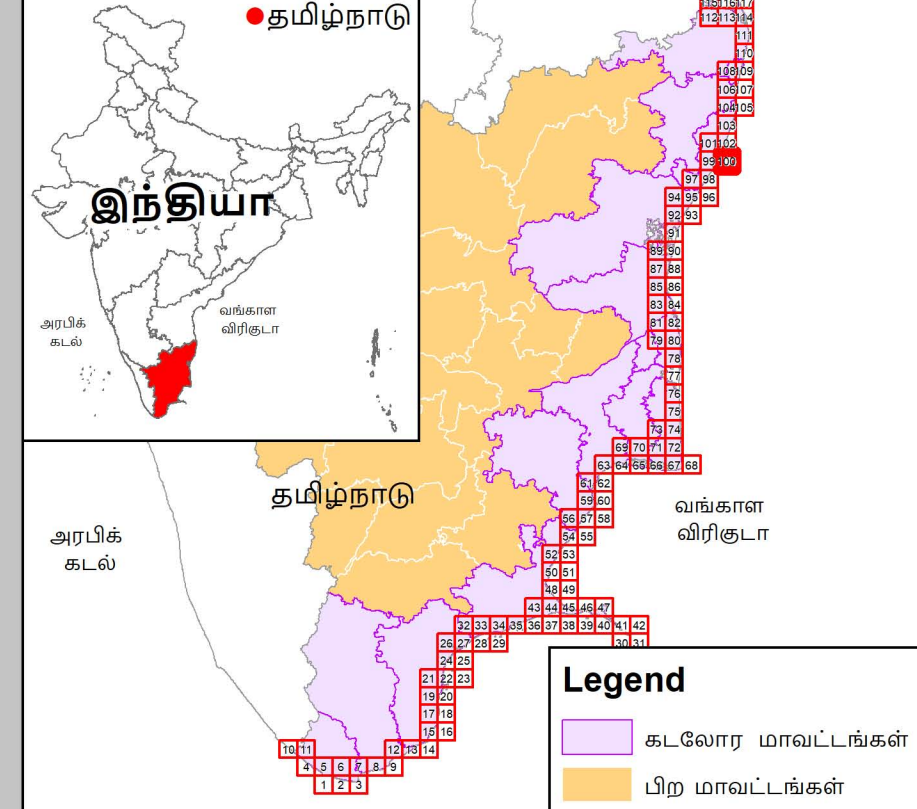
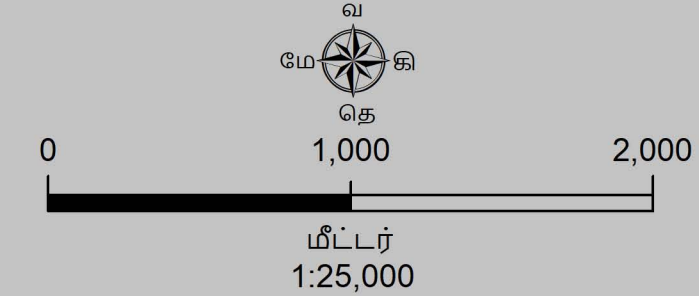


**கடலோர நிலப்பயன்பாடு வரைவு வரைபடம்- தமிழ்நாடு**

செங்கல்பட்டு மாவட்டம்

**நிலவரைபட எண்: D 44 U 3 / NE**

பதிப்பு: ஜூன், 2023 கோட்டுச்சட்டம் :- UTM தரவு :- WGS 1984 வரைபட எண்: த.நா 100



- குறிப்பு**
- கலங்கரை விளக்கம்
  - மீன்பிடி படகுகள் இறங்குதளம்
  - பெரிய மீன்பிடித் துறைமுகம்
  - மீன்பிடித் துறைமுகம்
  - உலங்குநீர் தளம்
  - நலவழிவு மையம் / மருத்துவமனை
  - பல்நோக்கு புயல் எச்சரிக்கை மற்றும் பாதுகாப்பு மையம்
  - கல்வி நிறுவனம்
  - சாலை
  - கடற்கரை சுவர்
  - உயரவைக் கோடு
  - தாழ்வலைக் கோடு
  - இடர் கோடு
  - கடலோர ஒழுங்குமுறை மண்டல எல்லை
  - நகராட்சி எல்லை
  - விராம எல்லை
  - வட்ட எல்லை
  - மாவட்ட எல்லை

**நிலப்பயன்பாட்டு வகைகள்**

**குழுவியல் கூருணர்வு பகுதிகள்**

- அலையாற்றிக்காடுகள்
- சமதள சதுப்பு நிலப்பகுதி
- பவளப்பாறைகள்
- கடலோர மணல்மேடு
- காப்புக்காடுகள்
- கடல்சார் பூங்கா/கடற்காப்புப்பகுதி
- உவர் சதுப்புநிலங்கள்
- கடற்புல்பரப்பு
- கடலமைகளின் உறைவிடம்
- புறவைகளின் உறைவிடம்
- தொழிலியல் முகவியத்தவமுள்ள மரபு சார்தளம்
- சுற்றுச்சூழல் கூருணர்வு மண்டலம்

**ஏனைய வகைகள்**

- வேளாண் நிலப்பகுதி
- வாழ்விடம்/குடியேற்றப்பகுதி
- கண்மாய்/குளம்/ஏரி
- உப்பளங்கள்
- மீன்வளர்ப்பு குளம்
- நீர்த்தடுப்பு / படகுத்தறை / கடல்அரிப்பு தடுப்பான்
- துறைமுகம்
- பாறை வெளிப்பகுதி
- உவர்நில தாவரப்பகுதி
- கடற்கரை/மணற்பரப்பு
- பாறைகள் உள்ள கடற்கரை
- பாறை பொதிவு
- மணநிலை / அரண் நில
- தாவரங்கள் நிறைந்த மணற்பரப்பு
- கடலோர ஒழுங்குமுறை மண்டல எல்லைக்கு அப்பால் உள்ள மணல்மேடு
- கரங்கப்பகுதி / குவியல்
- சாலை
- இடப்படுபு பாறை
- திறந்த/காலி நிலப்பகுதி
- மணநிலை
- பண்படுத்தப்பட்ட பகுதி
- அலையிடை மண்டலம்
- ஆறு/நீரோடை / கால்வாய் / வடிக்கால்

**தரவு ஆதாரம்**

- I) தேசிய கடலோர நிலைத்திட்ட மேலாண்மை மையம்
  - 1) உயரவைக் கோடு, 2) தாழ்வலைக் கோடு, 3) கடலோர ஒழுங்குமுறை மண்டல எல்லை, 4) குழுவியல் கூருணர்வு பகுதிகள்
  - 5) உச்சகட்டமட்ட வரலாறுகள்
  - 6) கடற்கரை விளக்கம், சாலை, கடற்கரை சுவர், நீர்த்தடுப்பு/படகுத்தறை / கடல் அரிப்பு தடுப்பான், நிலப்பயன்பாடு முகவியன் -
- II) இத்திய நில அளவைத் துறை
- III) சுற்றுச்சூழல் மற்றும் காலநிலைமாற்றத்துறை
  - 1) நிரவர எல்லைகள், மீன்பிடி படகுகள் இறங்குதளம்,
  - 2) நலவழிவு மையம் / மருத்துவமனை, 3) உலங்குநீர் தளம், 4) பல்நோக்கு புயல் எச்சரிக்கை மற்றும் பாதுகாப்பு மையம்
  - 5) கல்வி நிறுவனம்

கடலோர நிலப் பயன்பாடு வரைவு வரைபடம் - தமிழ்நாடு, கடலோர ஒழுங்குமுறை மண்டல அறிவிப்பு 2019 - ன் படி தயாரிக்கப்பட்டது



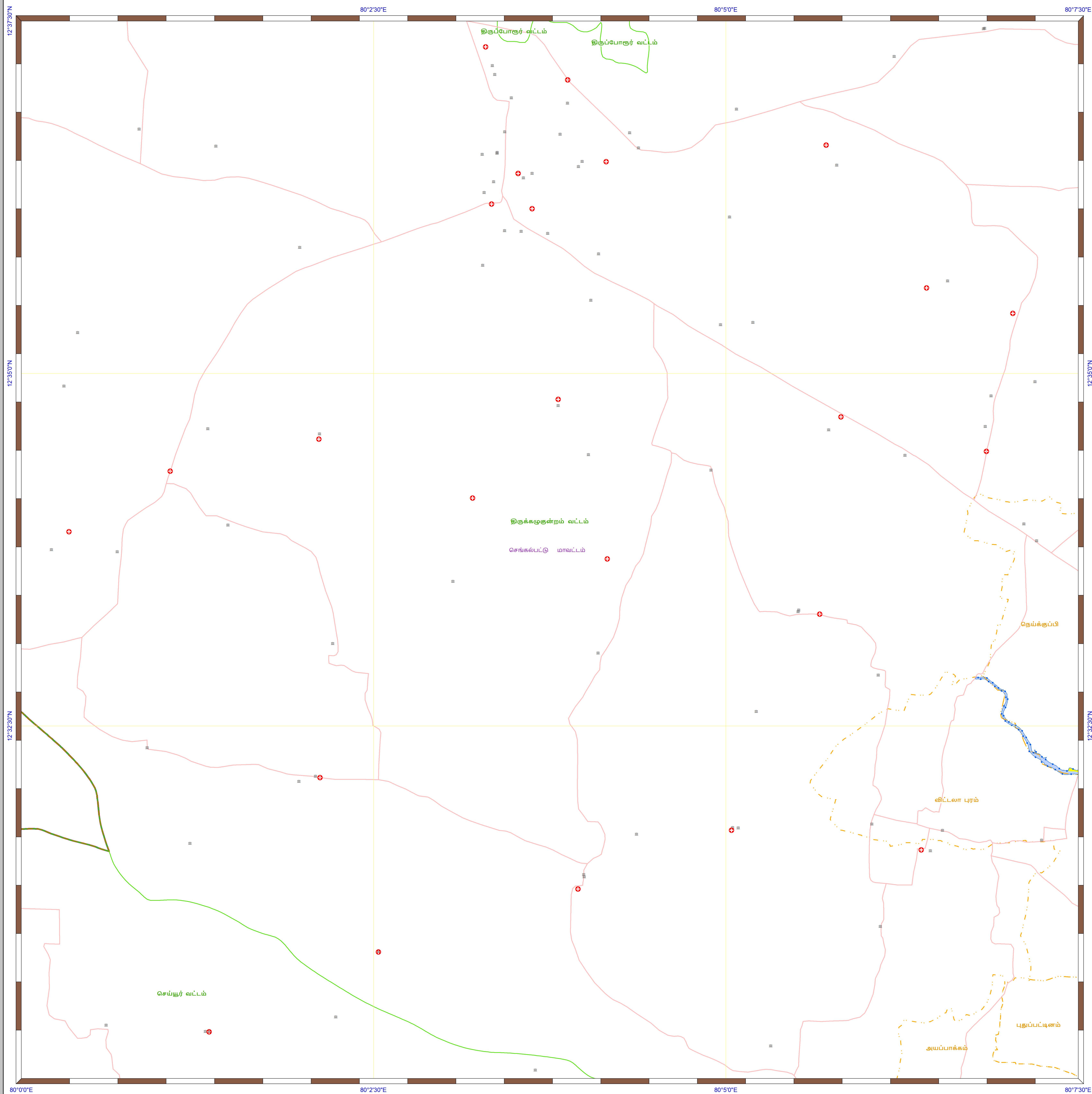
**தேசிய கடலோர நிலைத்திட்ட மேலாண்மை மையம்**  
(சுற்றுச்சூழல், வனம் மற்றும் காலநிலைமாற்ற அமைச்சகம்)  
சென்னை - 600 025



**சுற்றுச்சூழல் மற்றும் காலநிலைமாற்றத்துறை**  
தமிழ்நாடு அரசு

புதுப்பிக்கப்பட்டது : 2019-2022





**கடலோர் நிலப்பயன்பாடு வரைவு வரைபடம்- தமிழ்நாடு**

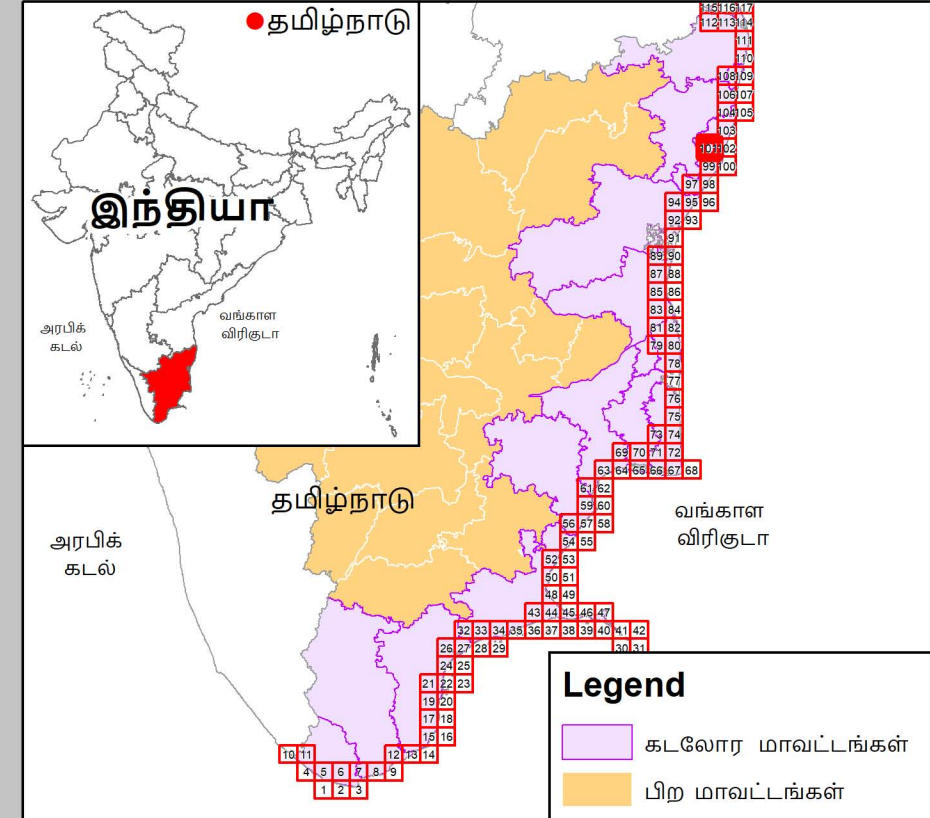
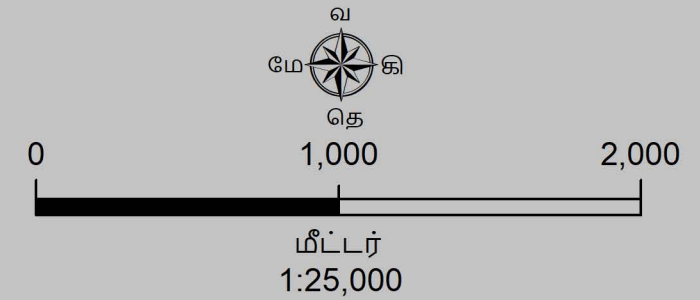
செங்கல்பட்டு மாவட்டம்

**நிலவரைபட எண்: D 44 U 2 / SW**

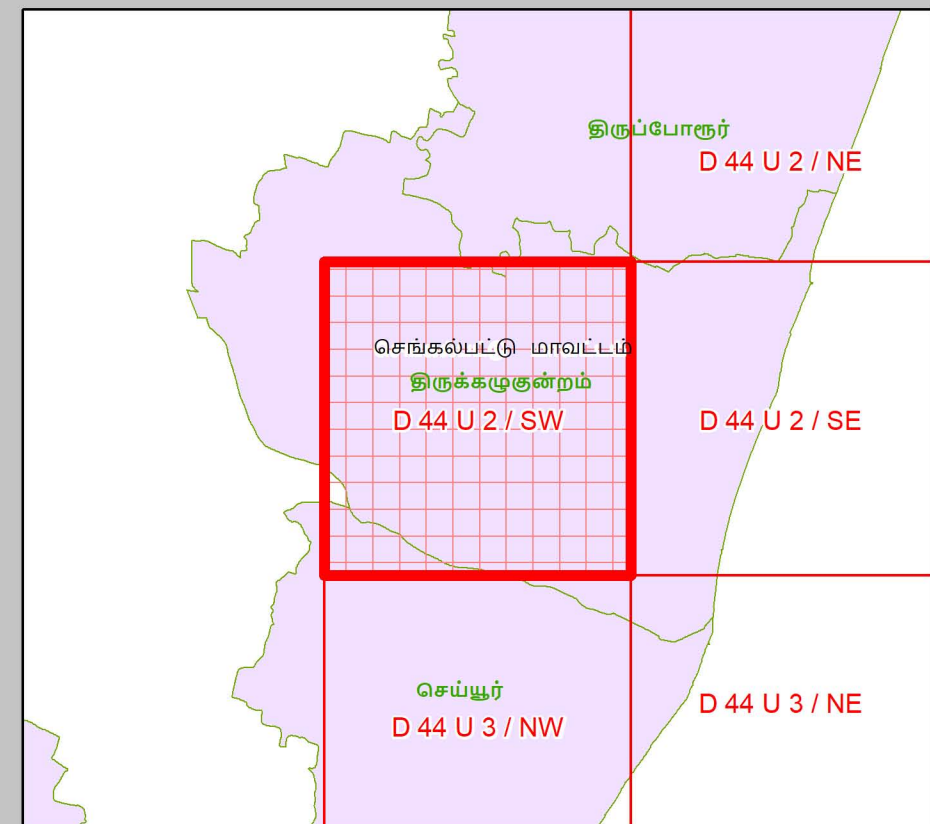
பதிப்பு: ஜூன், 2023

கோட்டுச்சட்டம் :- UTM தரவு : WGS 1984

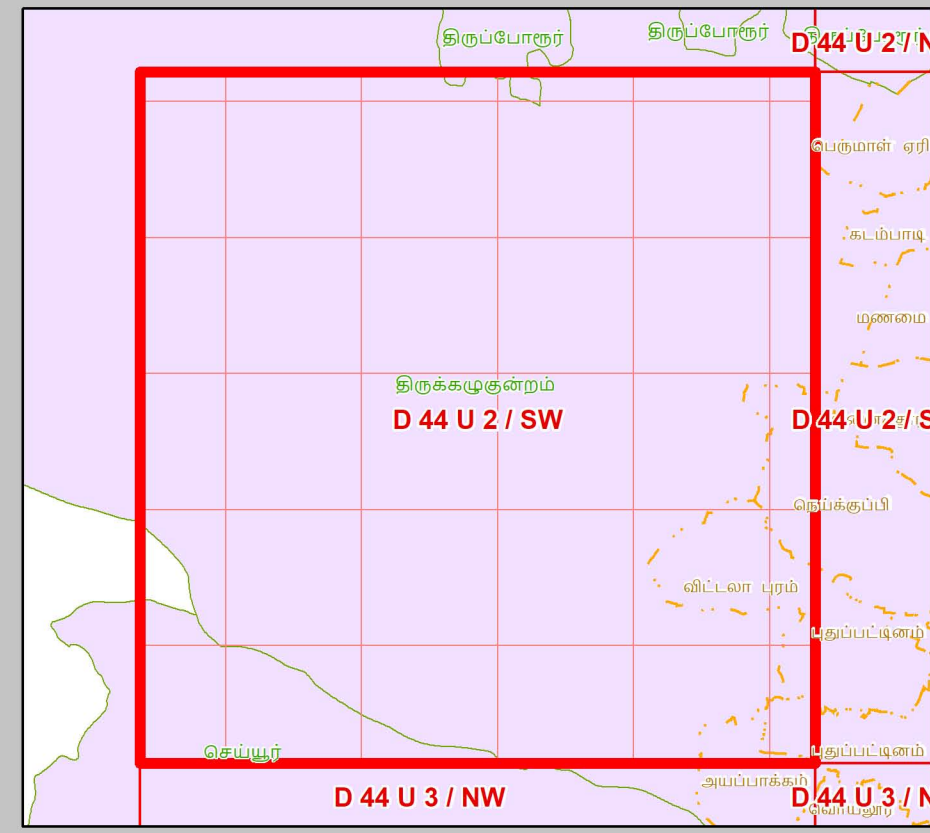
வரைபட எண்: த.நா 101



- குறிப்பு**
- கலங்கரை விளக்கம்
  - மீள்பிடி படகுகள் இறங்குதளம்
  - பெரிய மீள்பிடித் துறைமுகம்
  - மீள்பிடித் துறைமுகம்
  - உலங்குறி தளம்
  - நல்லாழ்வு மையம் / மருத்தவமணை
  - பல்நோக்கு புயல் எச்சரிக்கை மற்றும் பாதுகாப்பு மையம்
  - கல்வி நிறுவனம்
  - சாலை
  - கடற்கரை சுவர்
  - உயரவைக் கோடு
  - தாழ்வலைக் கோடு
  - இடர் கோடு
  - கடலோர் ஒழுங்குமுறை மண்டல எல்லை
  - நகராட்சி எல்லை
  - வட்ட எல்லை
  - மாவட்ட எல்லை



- நிலப்பயன்பாட்டு வகைகள்**
- குழுவியல் கூருணர்வு பகுதிகள்**
- அலையாற்றிக்காடுகள்
  - சமதள சதுப்பு நிலப்பகுதி
  - பவளப்பாறைகள்
  - கடலோர் மணல்மேடு
  - காப்புக்காடுகள்
  - கடல்சார் பூங்கா/கடற்காப்புப்பகுதி
  - உவர் சதுப்புநிலங்கள்
  - கடற்புல்பரப்புகள்
  - கடலாலைகளின் உறைவிடம்
  - புறவைகளின் உறைவிடம்
  - தொல்வியல் முகவியத்தவமுள்ள மரபு சாந்தளம்
  - சுற்றுச்சூழல் கூருணர்வு மண்டலம்



- ஏனைய வகைகள்**
- வேளாண் நிலப்பகுதி
  - வாழ்விடம்/குடியேற்றப்பகுதி
  - உட்பனங்கள்
  - மீள்வளர்ப்பு குளம்
  - நீர்த்தடுப்பு / படகுத்தறை / கடல்அரிப்பு தடுப்பான்
  - துறைமுகம்
  - பாறை வெளிப்பகுதி
  - உவர்நில தாவரப்பகுதி
  - கடற்கரை/மணற்பரப்பு
  - பாறைகள் உள்ள கடற்கரை
  - பாறை பொதுவு
  - மணற்நிலம் / அரண் நிலவு
  - தாவரங்கள் நிறைந்த மணற்பரப்பு
  - கடலோர் ஒழுங்குமுறை மண்டல எல்லைக்கு அப்பால் உள்ள மணல்மேடு
  - கரங்கப்பகுதி / குவியல்
  - சாலை
  - இடுப்புப் பாறை
  - திறந்த/காலி நிலப்பகுதி
  - மணற்நிலம்
  - பண்படுத்தப்பட்ட பகுதி
  - அலையிடை மண்டலம்
  - ஆறு/நீரோடை /கால்வாய் /வடிக்கால்

**தரவு ஆதாரம்**

I) தேசிய கடலோர் நிலைத்திட்ட மேலாண்மை மையம்

1) உயரவைக் கோடு, 2) தாழ்வலைக் கோடு 3) கடலோர் ஒழுங்குமுறை மண்டல எல்லை 4) குழுவியல் கூருணர்வு பகுதிகள்

5) உள்சட்டமையப் பகுதிகள்

கலங்கரை விளக்கம், சாலை, கடற்கரை சுவர், நீர்த்தடுப்பு/படகுத்தறை / கடல் அரிப்பு தடுப்பான், நிலப்பயன்பாடு முதலியன -

II) இலத்திரிய நில அளவைத் துறை

III) சமூகசூழல் மற்றும் காலநிலைமாற்றத்துறை

1) இடர் கோடு

2) நல்லாழ்வு மையம் / மருத்தவமணை 3) உலங்குறி தளம் 4) பல்நோக்கு புயல் எச்சரிக்கை மற்றும் பாதுகாப்பு மையம்

5) கல்வி நிறுவனம்

புதுப்பிக்கப்பட்டது : 2019-2022

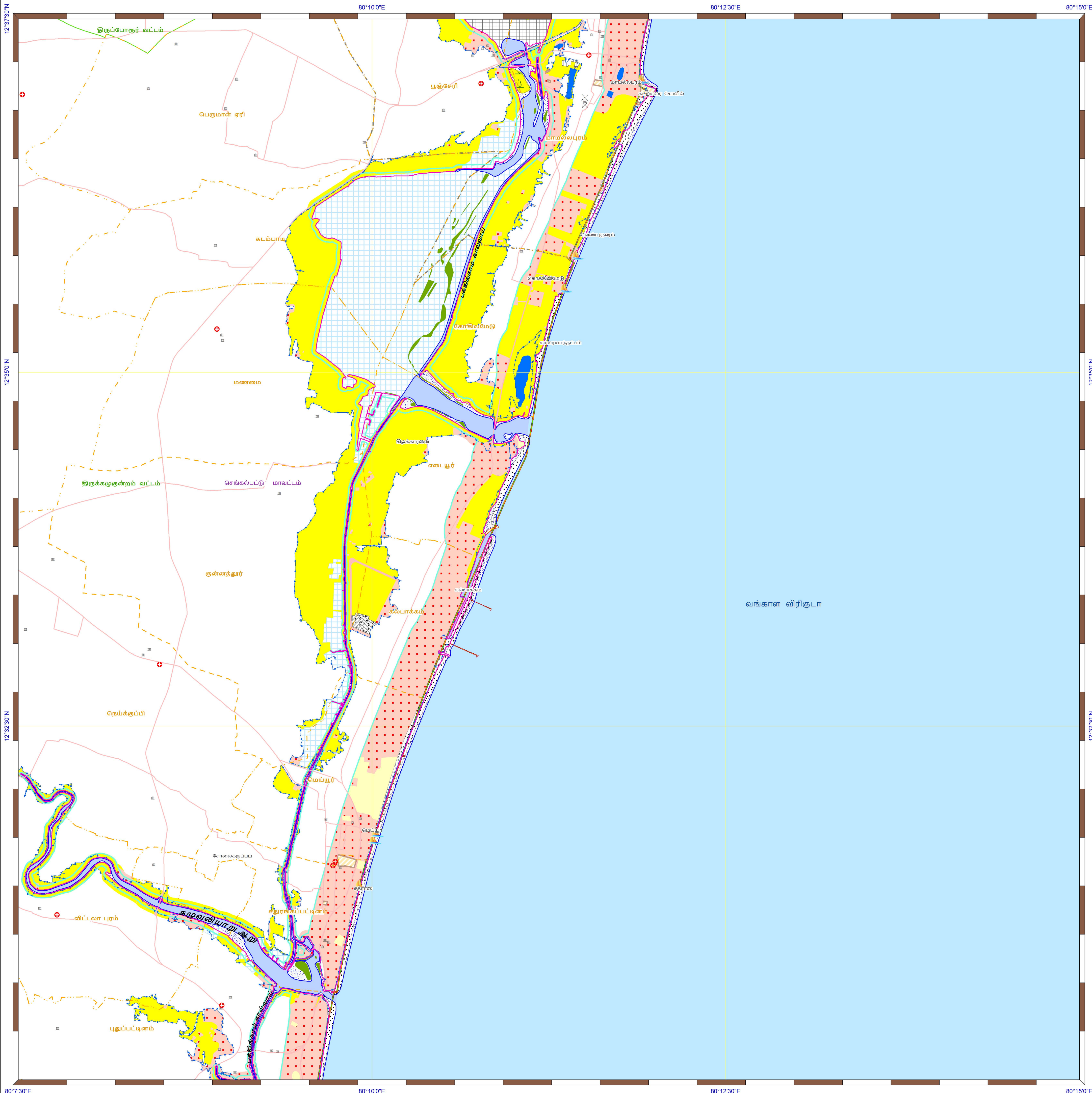
**கடலோர் நிலப் பயன்பாடு வரைவு வரைபடம் - தமிழ்நாடு, கடலோர் ஒழுங்குமுறை மண்டல அறிவிப்பு 2019 - ன் படி தயாரிக்கப்பட்டது**

**தயாரித்தது**

**தேசிய கடலோர் நிலைத்திட்ட மேலாண்மை மையம்**  
(சுற்றுச்சூழல், வனம் மற்றும் காலநிலைமாற்ற அமைச்சகம்)  
சென்னை - 600 025

**சுற்றுச்சூழல் மற்றும் காலநிலைமாற்றத்துறை**  
தமிழ்நாடு அரசு



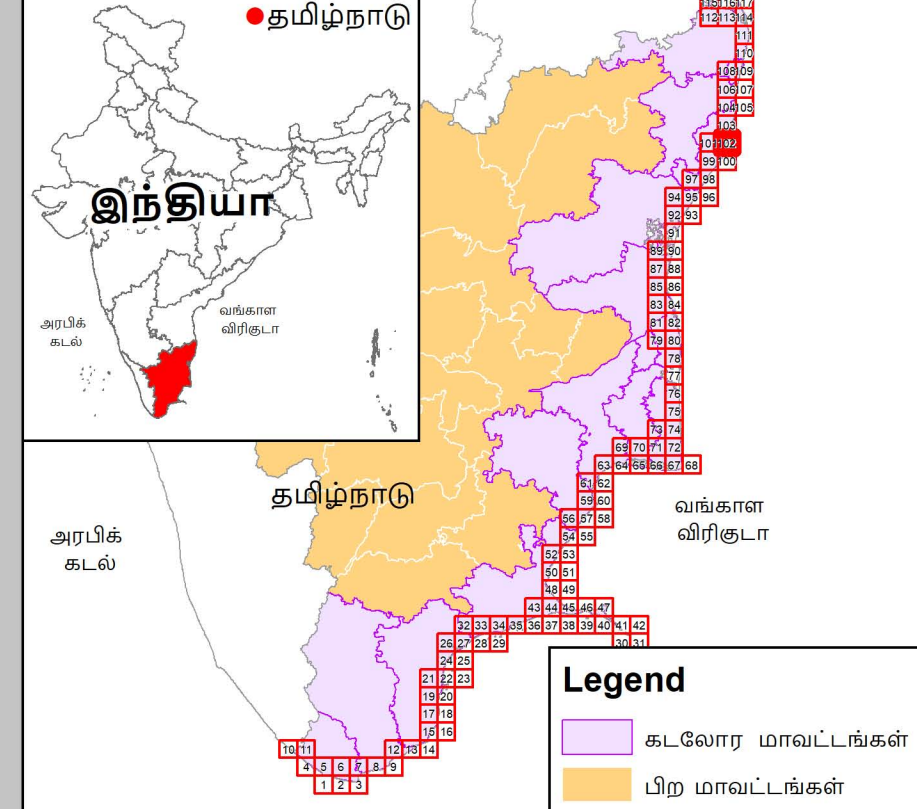
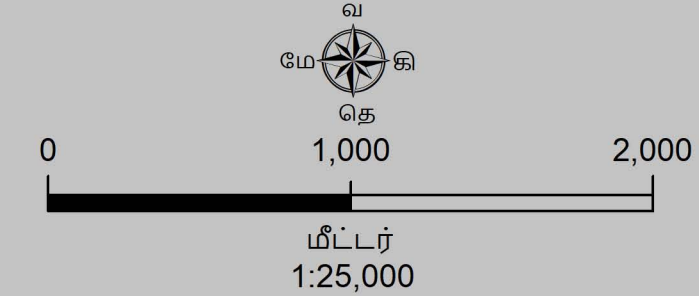


**கடலோர நிலப்பயன்பாடு வரைவு வரைபடம்- தமிழ்நாடு**

செங்கல்பட்டு மாவட்டம்

**நிலவரைபட எண்: D 44 U 2 / SE**

பதிப்பு: ஜூன், 2023 கோட்டுச்சட்டம் :- UTM தரவு :- WGS 1984 வரைபட எண்: த.நா 102



- குறிப்பு**
- கலங்கரை விளக்கம்
  - மீன்பிடி படகுகள் இறங்குதளம்
  - பெரிய மீன்பிடித் துறைமுகம்
  - மீன்பிடித் துறைமுகம்
  - உலங்குறி தளம்
  - நவமழவு மையம் / மருத்தவமனை
  - பல்நோக்கு புயல் எச்சரிக்கை மற்றும் பாதுகாப்பு மையம்
  - கல்வி நிறுவனம்
  - சாலை
  - கடற்கரை சுவர்
  - உபரலைக் கோடு
  - தாழ்வலைக் கோடு
  - இடர் கோடு
  - கடலோர ஒழுங்குமுறை மண்டல எல்லை
  - நகராட்சி எல்லை
  - பிராம எல்லை
  - நகராட்சி எல்லை
  - வட்ட எல்லை
  - மாவட்ட எல்லை

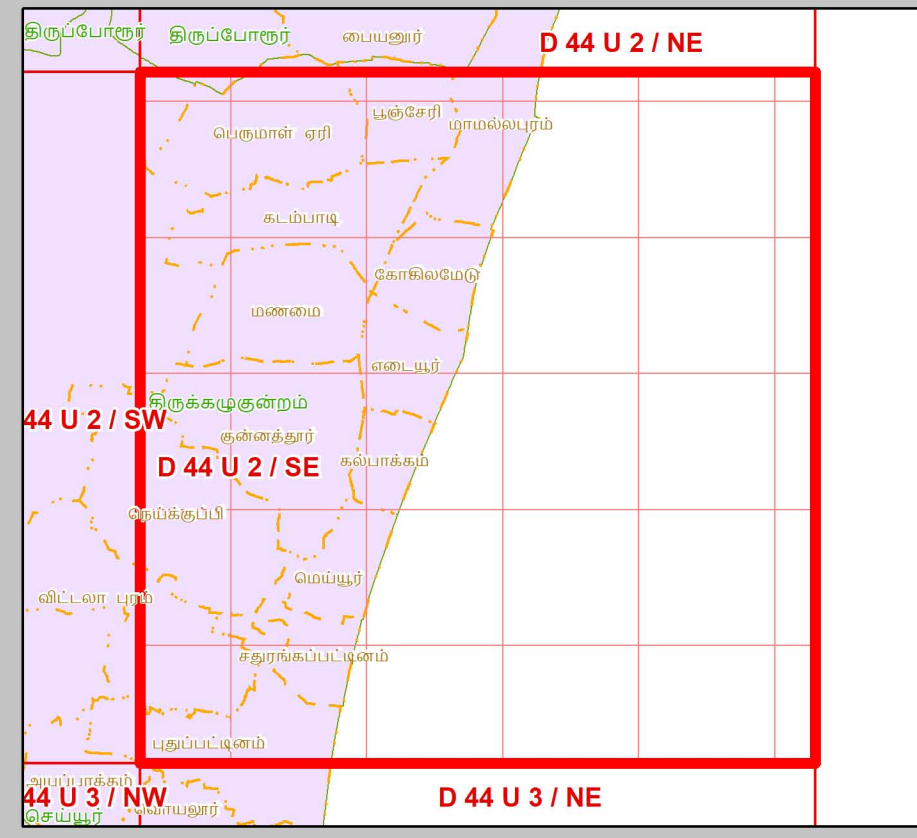
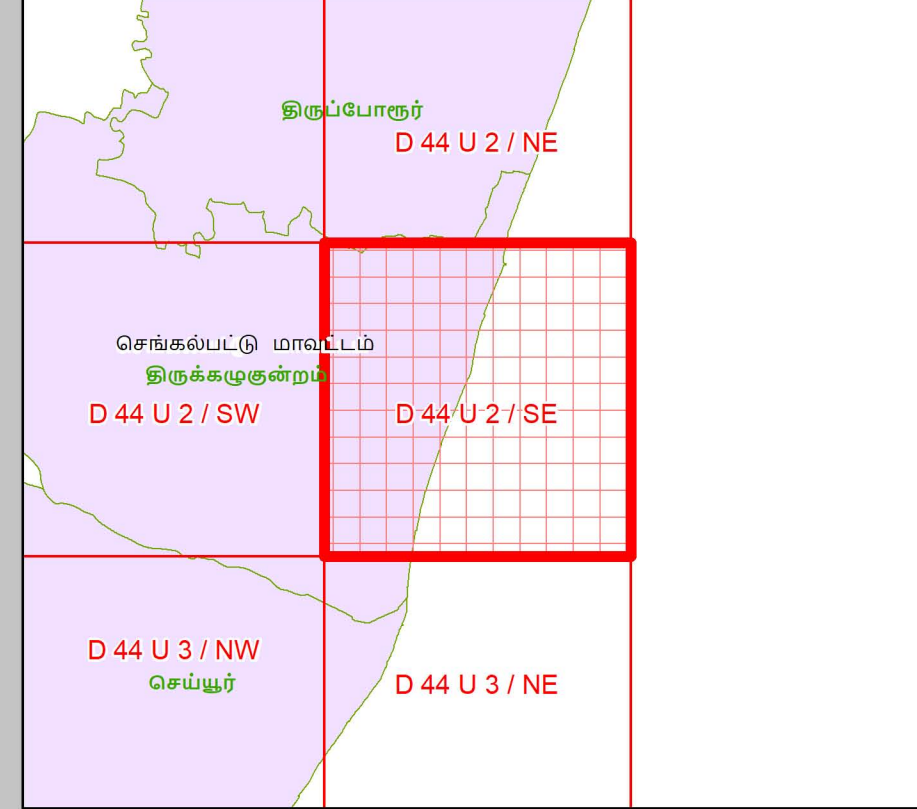
**நிலப்பயன்பாட்டு வகைகள்**

**குழுவியல் கூருணர்வு பகுதிகள்**

- அலையாற்றிக்காடுகள்
- சமதள சதுப்பு நிலப்பகுதி
- பவளப்பாறைகள்
- கடலோர மணல்மேடு
- காப்புக்காடுகள்
- கடல்சார் பூங்கா/கடற்காப்புப்பகுதி
- உவர் சதுப்புநிலங்கள்
- கடற்புல்பரப்புகள்
- கடலாமைகளின் உறைவிடம்
- புறவைகளின் உறைவிடம்
- தொழிலியல் முகவியத்தவமுள்ள மரபு சாந்தளம்
- சுற்றுச்சூழல் கூருணர்வு மண்டலம்

**ஏனைய வகைகள்**

- வேளாண் நிலப்பகுதி
- வாழ்விடம்/குடியேற்றப்பகுதி
- உட்பனங்கள்
- மீன்வளர்ப்பு குளம்
- நீர்த்தடுப்பு / படகத்தறை / கடல்அரிப்பு தடுப்பான்
- துறைமுகம்
- பாறை வெளிப்பகுதி
- உவர்நில தாவரப்பகுதி
- கடற்கரை/மணற்பரப்பு
- பாறைகள் உள்ள கடற்கரை
- பாறை பொதுவு
- மணற்நிலம் /அரண் நிலவு
- தாவரங்கள் நிறைந்த மணற்பரப்பு
- கூட்டுநில அமைதி/மண்டல எல்லைக்கு கரங்கப்பகுதி /குழியல்
- சாலை
- இடுப்புப் பாறை
- நிறந்த/காவி நிலப்பகுதி
- மணற்நிலம்
- பண்படுத்தப்பட்ட பகுதி
- அலையிடை மண்டலம்
- ஆறு/நீரோடை /கால்வாய் /வடிக்கால்



**தரவு ஆதாரம்**

I) தேசிய கடலோர நிலைத்திட்ட மேலாண்மை மையம்  
 1) உபரலைக் கோடு, 2) தாழ்வலைக் கோடு, 3) கடலோர ஒழுங்குமுறை மண்டல எல்லை, 4) குழுவியல் கூருணர்வு பகுதிகள்  
 5) உள்சட்டமையப் பகுதிகள்  
 கலங்கரை விளக்கம், சாலை, கடற்கரை சுவர் நீர்த்தடுப்பு/படகத்தறை / கடல் அரிப்பு தடுப்பான், நிலப்பயன்பாடு முகவியன் -  
 II) இலங்கை நில அமைதி துறை  
 III) சுற்றுச்சூழல் மற்றும் காலநிலைமாற்றத்தறை  
 1) இடர் கோடு  
 2) நவமழவு மையம் / மருத்தவமனை 3) உலங்குறி தளம் 4) பல்நோக்கு புயல் எச்சரிக்கை மற்றும் பாதுகாப்பு மையம்  
 5) கல்வி நிறுவனம்

கடலோர நிலப் பயன்பாடு வரைவு வரைபடம் - தமிழ்நாடு, கடலோர ஒழுங்குமுறை மண்டல அறிவிப்பு 2019 - ன் படி தயாரிக்கப்பட்டது

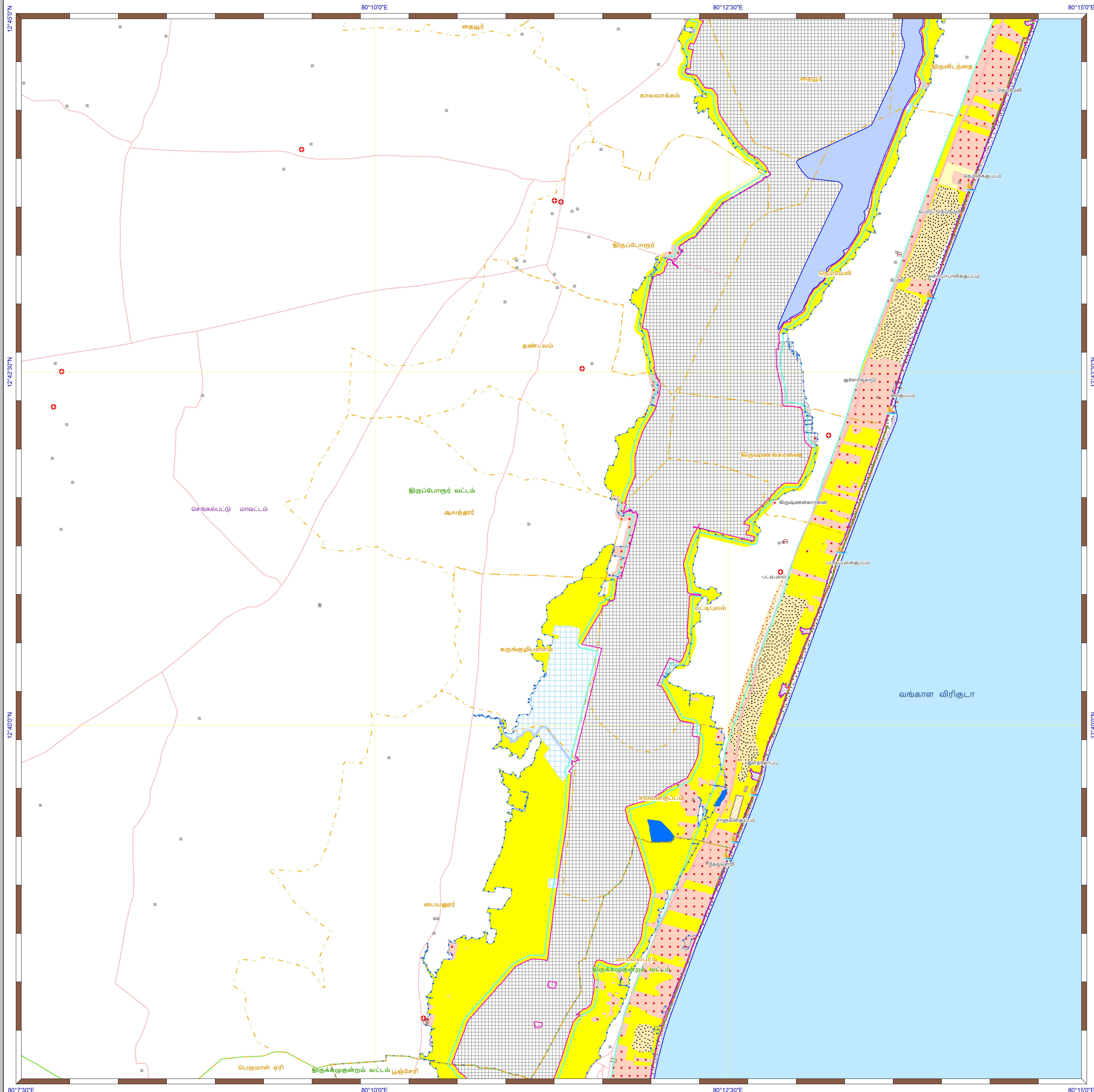
**தயாரித்தது**

**NCSCM**

**தேசிய கடலோர நிலைத்திட்ட மேலாண்மை மையம்**  
 (சுற்றுச்சூழல், வனம் மற்றும் காலநிலைமாற்ற அமைச்சகம்)  
 சென்னை - 600 025

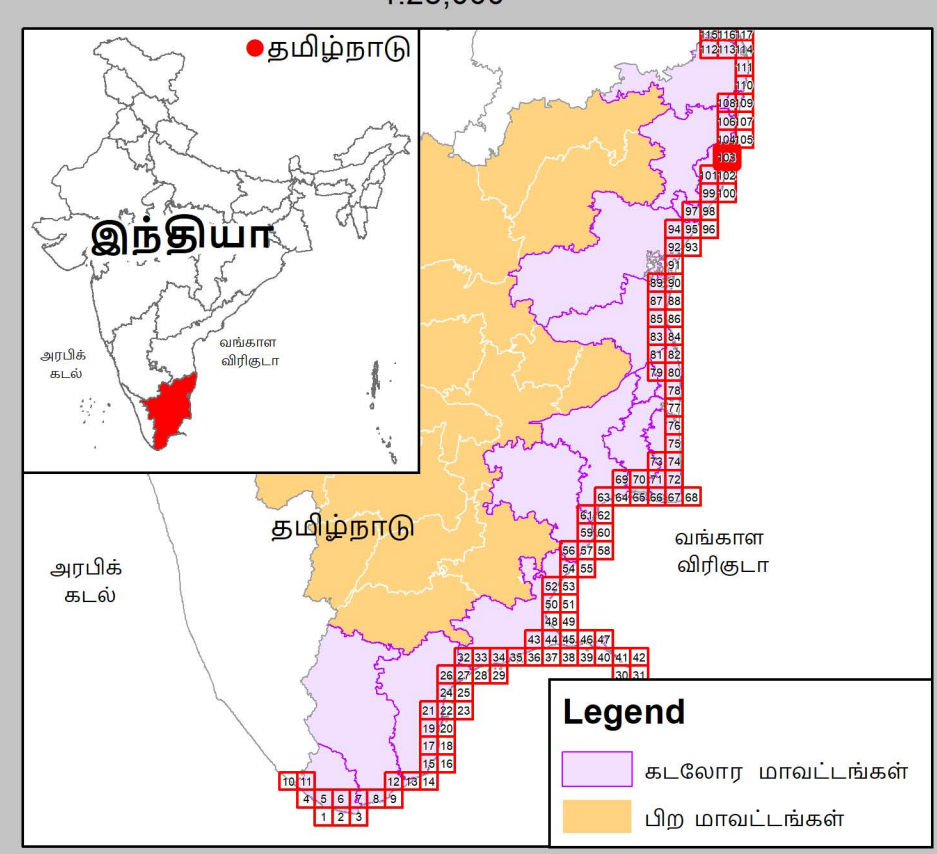
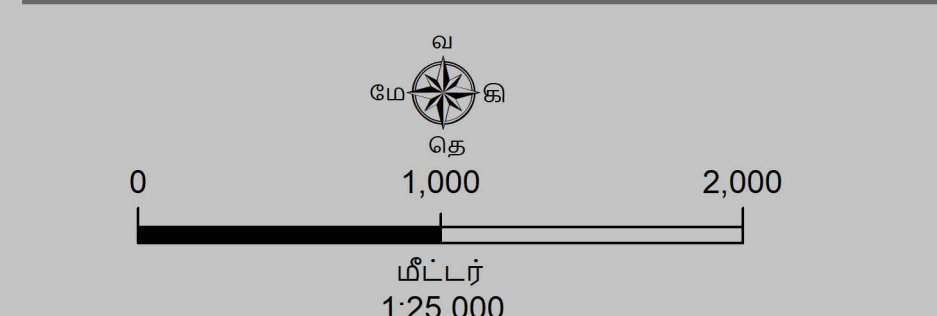
**சுற்றுச்சூழல் மற்றும் காலநிலைமாற்றத்துறை**  
**தமிழ்நாடு அரசு**



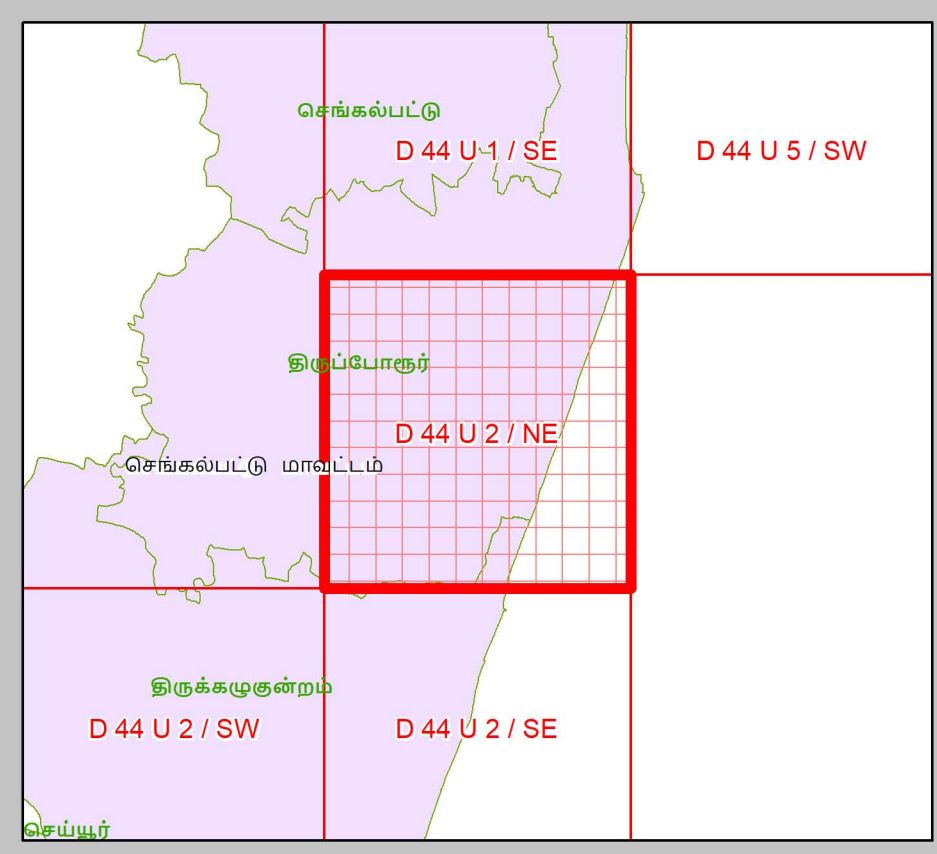


**கடலோர நிலப்பயன்பாடு வரைவு வரைபடம்- தமிழ்நாடு**

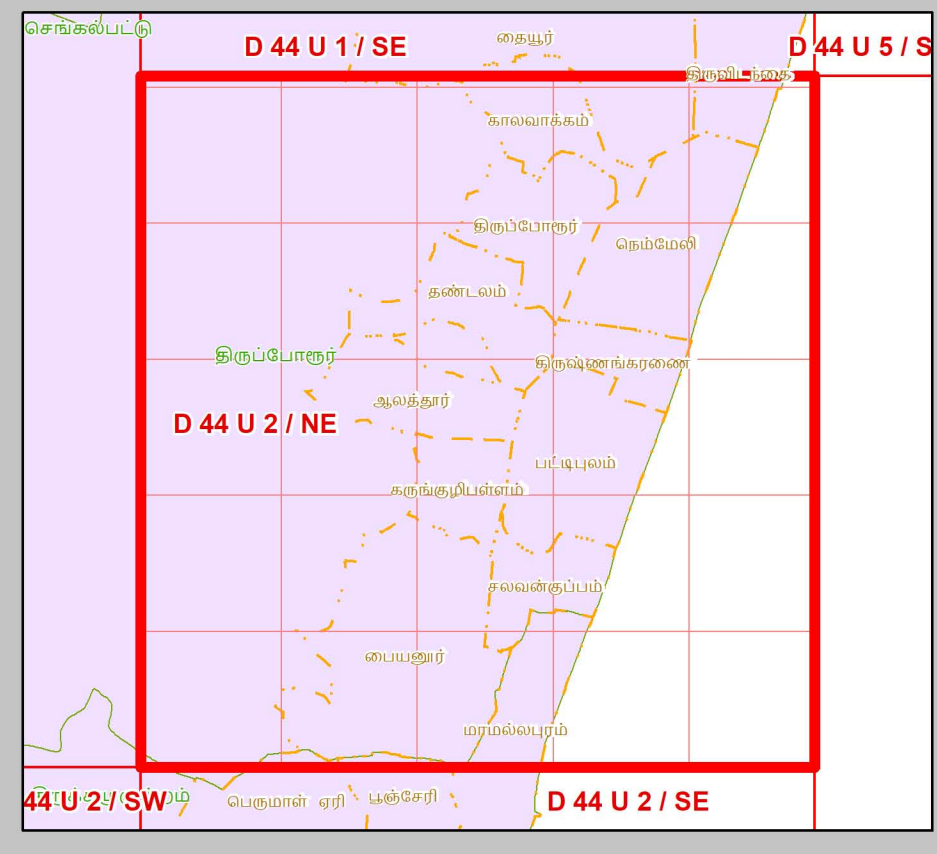
செங்கல்பட்டு மாவட்டம்  
**நிலவரைபட எண்: D 44 U 2 / NE**  
 பதிப்பு: ஜூன், 2023 கோட்டுச்சட்டம் :- UTM தரவு :- WGS 1984 வரைபட எண்: த.நா 103



- குறிப்பு**
- கலங்கரை விளக்கம்
  - மீன்பிடி படகுகள் இறங்குதளம்
  - பெரிய மீன்பிடித் துறைமுகம்
  - மீன்பிடித் துறைமுகம்
  - உலங்குறி தளம்
  - நவமழவு மையம் / மருத்தவமனை
  - பல்நோக்கு புயல் எச்சரிக்கை மற்றும் பாதுகாப்பு மையம்
  - கல்வி நிறுவனம்
  - சாலை
  - கடற்கரை சுவர்
  - உயரவைக் கோடு
  - தாழ்வலைக் கோடு
  - இடர் கோடு
  - கடலோர ஒழுங்குமுறை மண்டல எல்லை
  - நகராட்சி எல்லை
  - பிராம எல்லை
  - வட்ட எல்லை
  - மாவட்ட எல்லை



- நிலப்பயன்பாட்டு வகைகள்**
- குழுவியல் கூருணர்வு பகுதிகள்**
- அலையாற்றிக்காடுகள்
  - சமதள சதுப்பு நிலப்பகுதி
  - பவளப்பாறைகள்
  - கடலோர மணல்மேடு
  - காப்புக்காடுகள்
  - கடல்சார் பூங்கா/கடற்காப்புப்பகுதி
  - உவர் சதுப்புநிலங்கள்
  - கடற்புல்பரப்புகள்
  - கடலாமைகளின் உறைவிடம்
  - புறவைகளின் உறைவிடம்
  - தொல்வியல் முக்கியத்துவமுள்ள மரபு சாந்தலம்
  - சுற்றுச்சூழல் கூருணர்வு மண்டலம்



- ஏனைய வகைகள்**
- வேளாண் நிலப்பகுதி
  - வாழ்விடம்/குடியேற்றப்பகுதி
  - கண்மாய்/குளம்/ஏரி
  - உப்பளங்கள்
  - மீன்வளர்ப்பு குளம்
  - நீர்த்தடுப்பு / படகுத்தறை / கடல்அரிப்பு தடுப்பான்
  - துறைமுகம்
  - பாறை வெளிப்பகுதி
  - உவர்நில தாவரப்பகுதி
  - கடற்கரை/மணற்பரப்பு
  - பாறைகள் உள்ள கடற்கரை
  - பாறை பொதிவு
  - மணற்பகுதி / அரண் நில
  - தாவரங்கள் நிறைந்த மணற்பரப்பு
  - கூட்டுநில அமைப்புகள்/மண்டல எல்லைக்கு கரங்கப்பகுதி / குவியல்
  - சாலை
  - இடுப்புப் பாறை
  - திறந்த/காலி நிலப்பகுதி
  - மணற்பகுதி
  - பண்படுத்தப்பட்ட பகுதி
  - அலையிடை மண்டலம்
  - கூறு/நீரோடை / கால்வாய் / வடிக்கால்

**தரவு ஆதாரம்**

1) தேசிய கடலோர நிலத்திட்ட மேலாண்மை மையம்  
 1) உயரவைக் கோடு, 2) தாழ்வலைக் கோடு, 3) கடலோர ஒழுங்குமுறை மண்டல எல்லை, 4) குழுவியல் கூருணர்வு பகுதிகள்  
 5) உச்சநீர்மட்டம் வரலாறு  
 6) கலங்கரை விளக்கம், சாலை, கடற்கரை சுவர், நீர்த்தடுப்பு/படகுத்தறை / கடல் அரிப்பு தடுப்பான், நிலப்பயன்பாடு முக்கியம் -  
 7) இடைய நில அளவைத் துறை

8) இடர் கோடு  
 1) நிரவாச எல்லைகள், மீன்பிடி படகுகள் இறங்குதளம்,  
 2) நவமழவு மையம் / மருத்தவமனை, 3) உலங்குறி தளம், 4) பல்நோக்கு புயல் எச்சரிக்கை மற்றும் பாதுகாப்பு மையம்  
 5) கல்வி நிறுவனம்

புதுப்பிக்கப்பட்டது : 2019-2022  
**கடலோர நிலப் பயன்பாடு வரைவு வரைபடம் - தமிழ்நாடு, கடலோர ஒழுங்குமுறை மண்டல அறிவிப்பு 2019 - ன் படி தயாரிக்கப்பட்டது**

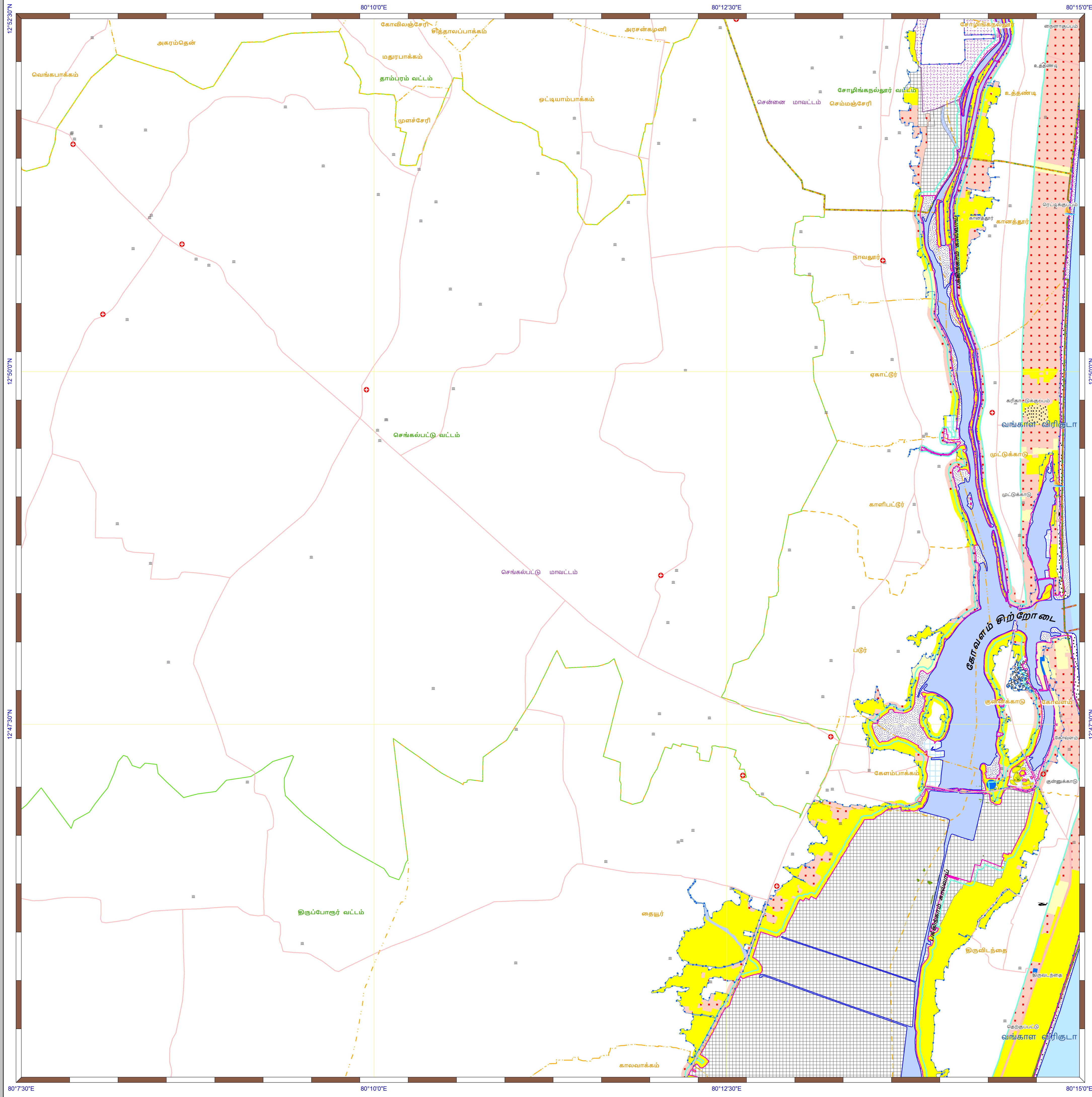
**தயாரித்தது**

**NCSCM**

**தேசிய கடலோர நிலத்திட்ட மேலாண்மை மையம்**  
 (சுற்றுச்சூழல், வனம் மற்றும் காலநிலைமாற்ற அமைச்சகம்)  
 சென்னை - 600 025

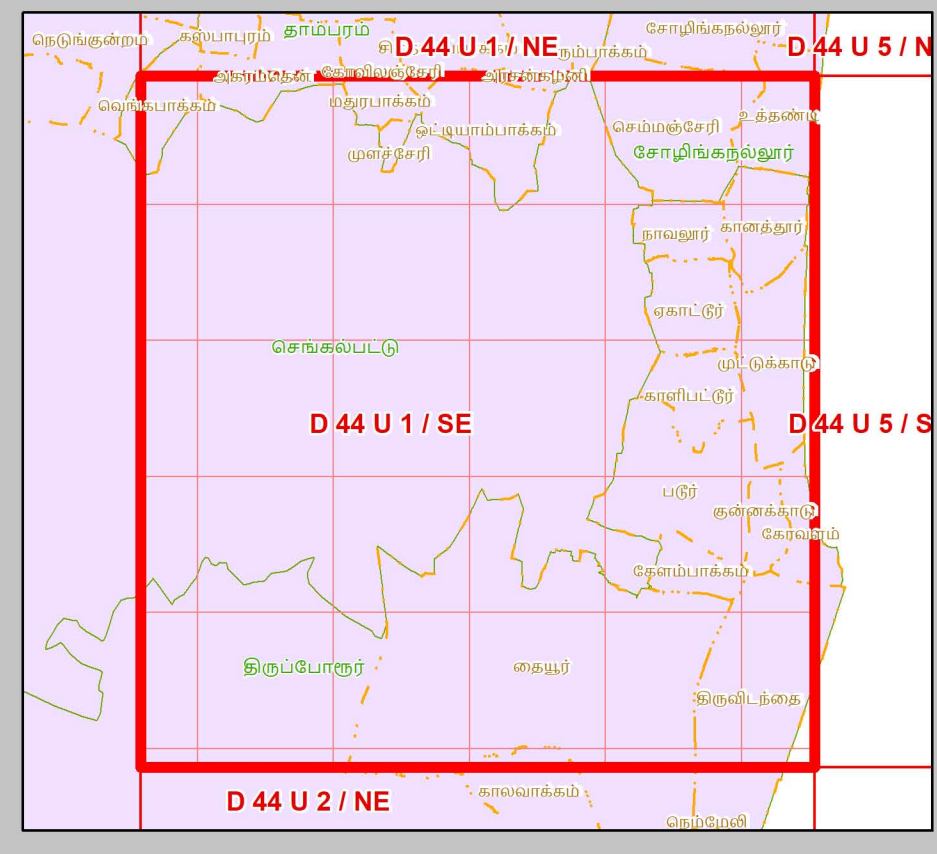
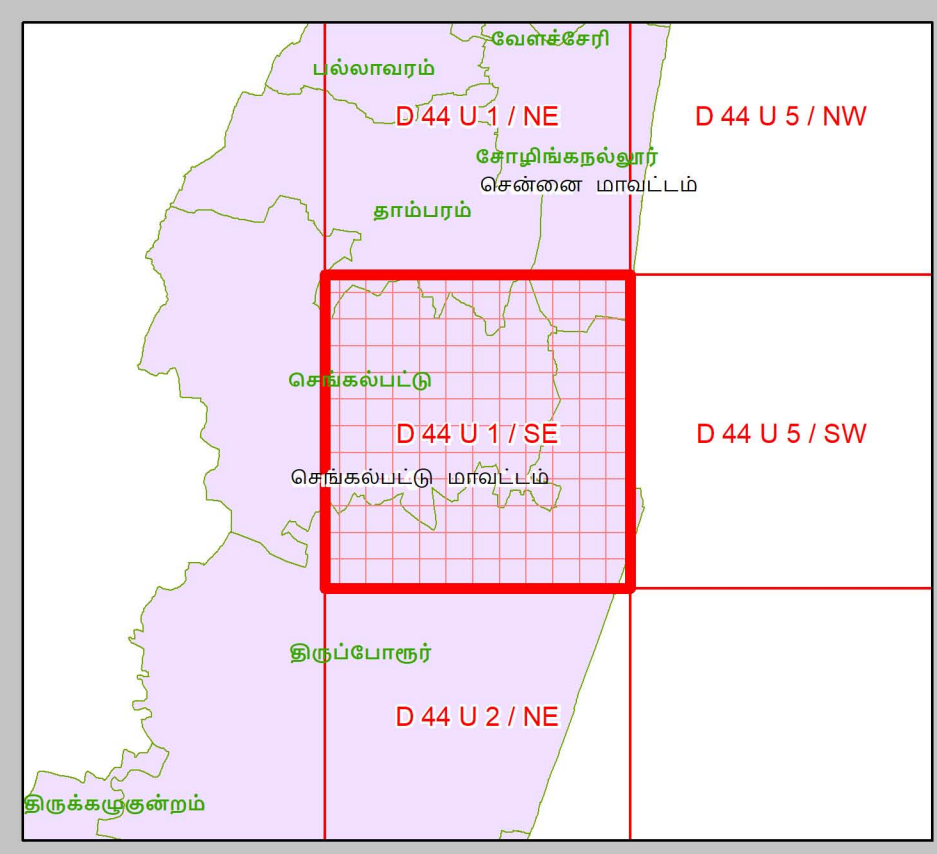
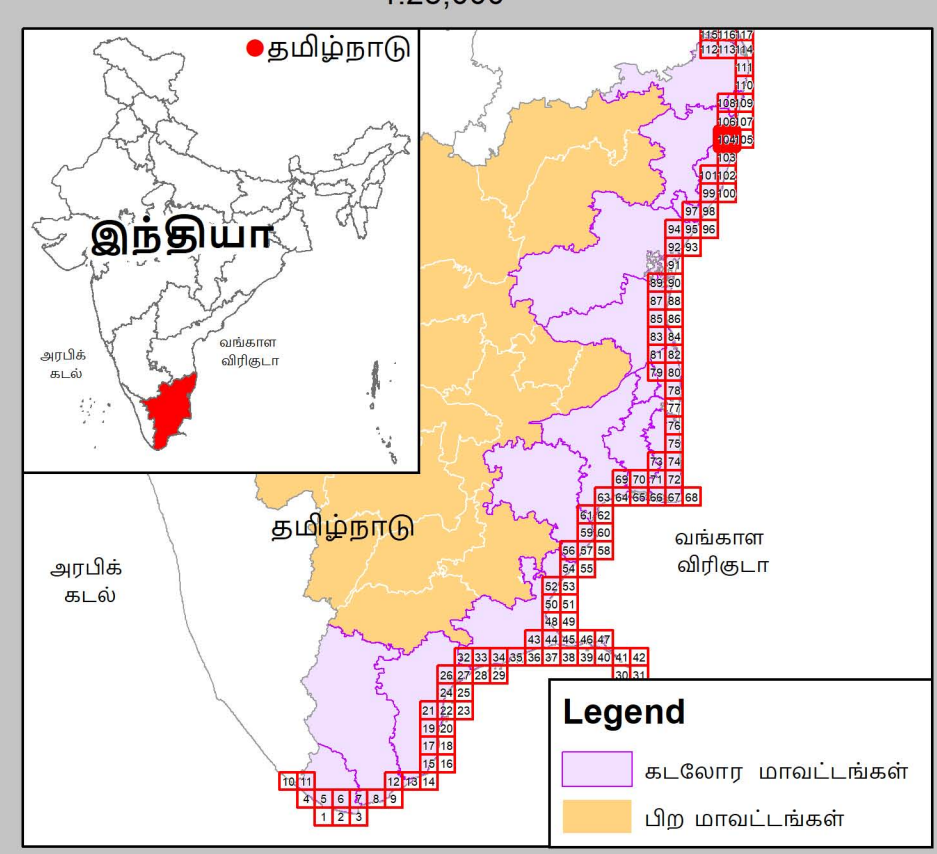
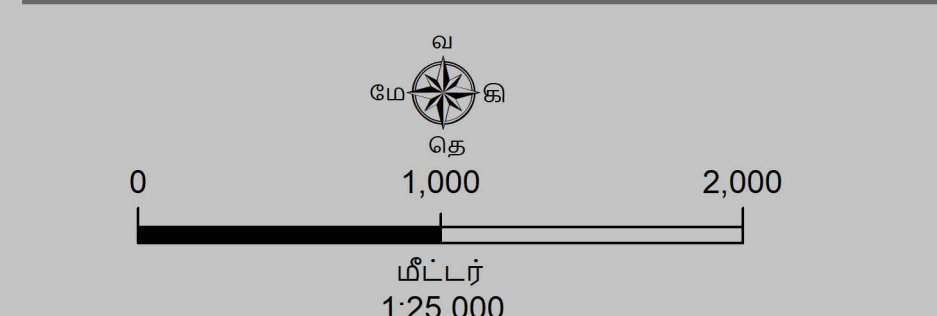
**சுற்றுச்சூழல் மற்றும் காலநிலைமாற்றத்துறை**  
**தமிழ்நாடு அரசு**





**கடலோர நிலப்பயன்பாடு வரைவு வரைபடம்- தமிழ்நாடு**

செங்கல்பட்டு மற்றும் சென்னை மாவட்டங்கள்  
**நிலவரைபட எண்: D 44 U 1 / SE**  
 பதிப்பு: ஜூன், 2023 கோட்டுச்சட்டம் :- UTM தரவு :- WGS 1984 வரைபட எண்: த.நா 104



- குறிப்பு**
- கலங்கரை விளக்கம்
  - மீன்பிடி படகுகள் இறங்குதளம்
  - பெரிய மீன்பிடித் துறைமுகம்
  - உலங்குறி தளம்
  - நவமழவு மையம் / மருத்துவமனை
  - பல்நோக்கு புயல் எச்சரிக்கை மற்றும் பாதுகாப்பு மையம்
  - கல்வி நிறுவனம்
  - சாலை
  - கடற்கரை சுவர்
  - உயரவைக் கோடு
  - தாழ்வலைக் கோடு
  - இடர் கோடு
  - கடலோர ஒழுங்குமுறை மண்டல எல்லை
  - நகராட்சி எல்லை
  - பிராம எல்லை
  - வட்ட எல்லை
  - மாவட்ட எல்லை

- நிலப்பயன்பாட்டு வகைகள்**
- குழுவியல் கூருணர்வு பகுதிகள்**
- அலையாற்றிக்காடுகள்
  - சமதள சதுப்பு நிலப்பகுதி
  - பவளப்பாறைகள்
  - கடலோர மணல்மேடு
  - காப்புக்காடுகள்
  - கடல்சார் பூங்கா/கடற்காப்புப்பகுதி
  - உவர் சதுப்புநிலங்கள்
  - கடற்புல்பரப்புகள்
  - கடலாமைகளின் உறைவிடம்
  - புறவைகளின் உறைவிடம்
  - தொல்லியல் முகவியத்தவமுள்ள மரபு சாந்தளம்
  - சுற்றுச்சூழல் கூருணர்வு மண்டலம்

- ஏனைய வகைகள்**
- வேளாண் நிலப்பகுதி
  - வாழ்விடம்/குடியேற்றப்பகுதி
  - கண்மாய்/குளம்/ஏரி
  - உயிர்நீர்
  - மீன்வளர்ப்பு குளம்
  - நீர்த்தடுப்பு / படகுகள்துறை / கடல்அரிப்பு தடுப்பான்
  - துறைமுகம்
  - பாறை வெளிப்பகுதி
  - உவர்நில தாவரப்பகுதி
  - கடற்கரை/மணற்பரப்பு
  - பாறைகள் உள்ள கடற்கரை
  - பாறை பொதுவு
  - மணற்பகுதி / அரண் நிலவு
  - தாவரங்கள் நிறைந்த மணற்பரப்பு
  - கடலோர ஒழுங்குமுறை மண்டல எல்லைக்கு அப்பால் உள்ள மணல்மேடு
  - கரங்கப்பகுதி / குவியல்
  - சாலை
  - இடுப்புப் பாறை
  - நிறந்த/காலி நிலப்பகுதி
  - மணற்பகுதி
  - பண்படுத்தப்பட்ட பகுதி
  - அலையிடை மண்டலம்
  - ஆறு/நீரோடை /கால்வாய்/வடிக்கால்

**தரவு ஆதாரம்**

1) தேசிய கடலோர நிலைத்திட்ட மேலாண்மை மையம்  
 1) உயரவைக் கோடு, 2) தாழ்வலைக் கோடு, 3) கடலோர ஒழுங்குமுறை மண்டல எல்லை, 4) குழுவியல் கூருணர்வு பகுதிகள்  
 5) உச்சநிலைப்படி வரல்கள்  
 6) கலங்கரை விளக்கம், சாலை, கடற்கரை சுவர், நீர்த்தடுப்பு/படகுகள்துறை / கடல் அரிப்பு தடுப்பான், நிலப்பயன்பாடு முதலியன -  
 7) இலங்கை நில அளவைத் துறை

8) இடர் கோடு  
 9) சுற்றுச்சூழல் மற்றும் காலநிலைமாற்றத்திற்கான  
 1) நிரலாமை எல்லைகள், 2) மீன்பிடி படகுகள் இறங்குதளம்,  
 3) நவமழவு மையம் / மருத்துவமனை, 4) உலங்குறி தளம், 5) பல்நோக்கு புயல் எச்சரிக்கை மற்றும் பாதுகாப்பு மையம்  
 6) கல்வி நிறுவனம்

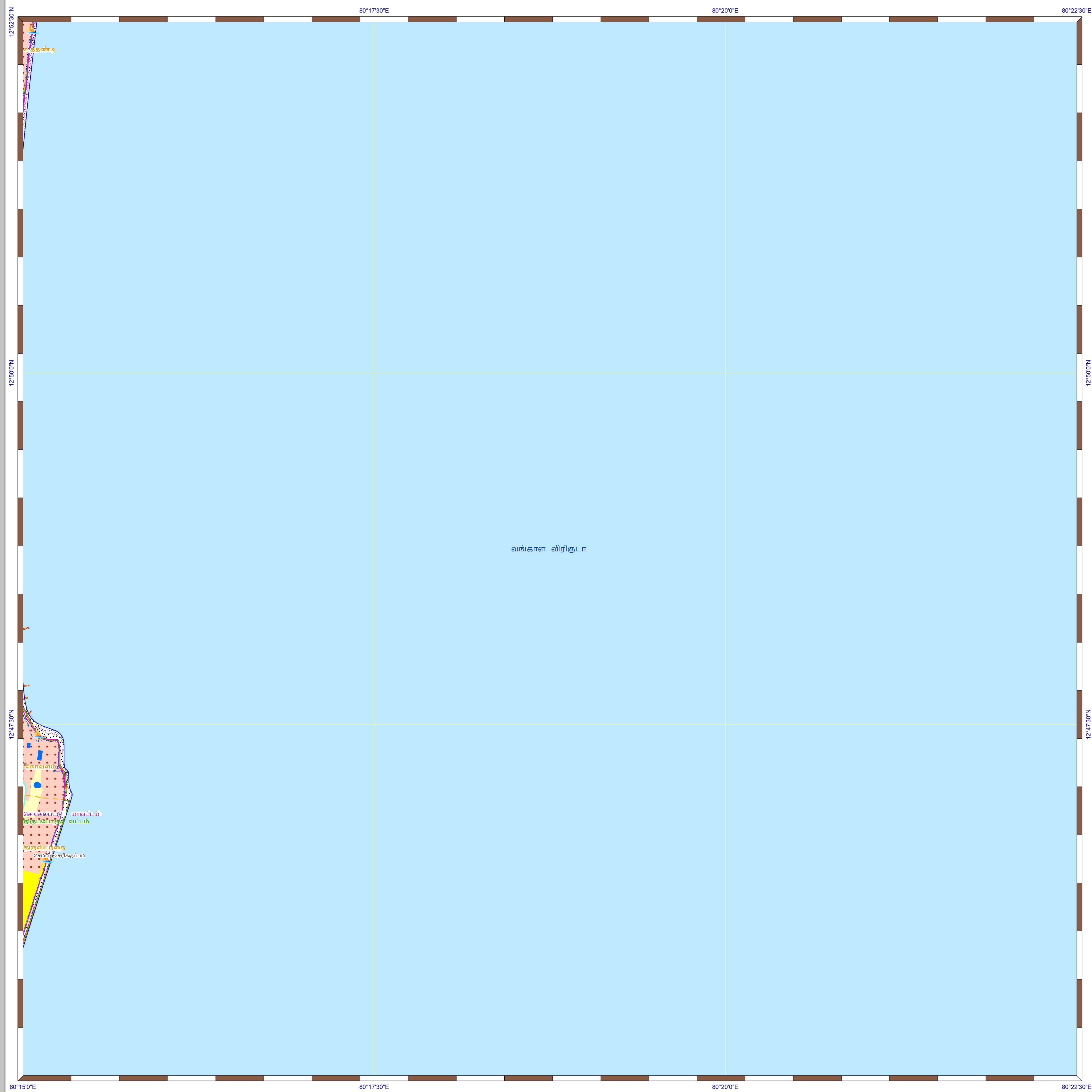
கடலோர நிலப் பயன்பாடு வரைவு வரைபடம் - தமிழ்நாடு, கடலோர ஒழுங்குமுறை மண்டல அறிவிப்பு 2019 - ன் படி தயாரிக்கப்பட்டது

தயாரித்தது

**தேசிய கடலோர நிலைத்திட்ட மேலாண்மை மையம்**  
 (சுற்றுச்சூழல், வனம் மற்றும் காலநிலைமாற்ற அமைச்சகம்)  
 சென்னை - 600 025

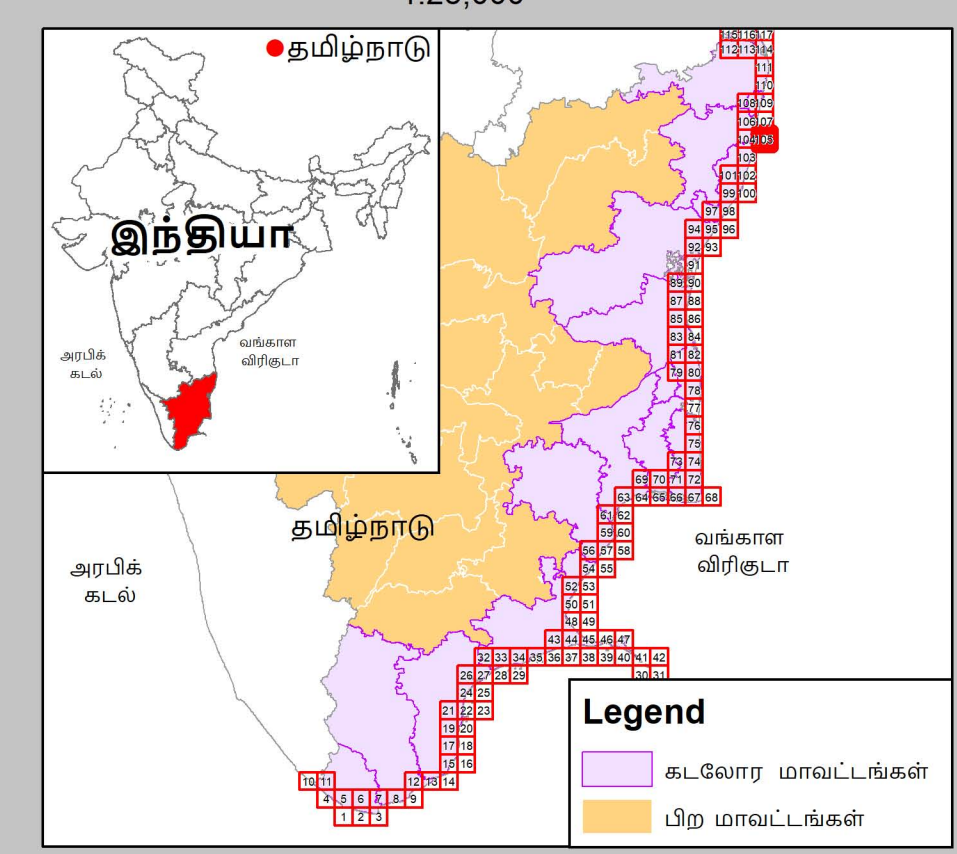
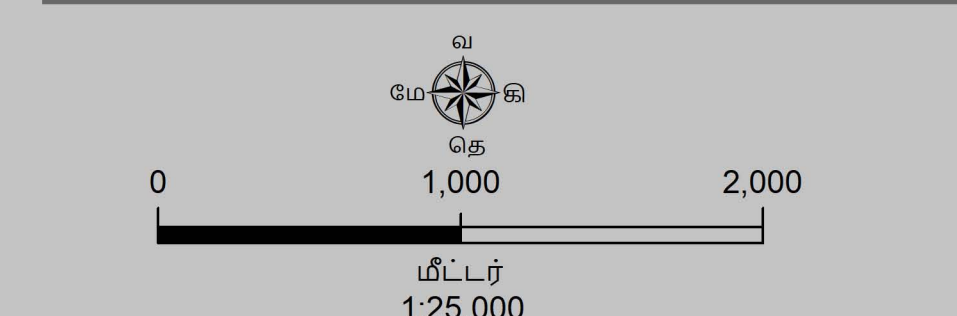
சுற்றுச்சூழல் மற்றும் காலநிலைமாற்றத்துறை  
 தமிழ்நாடு அரசு



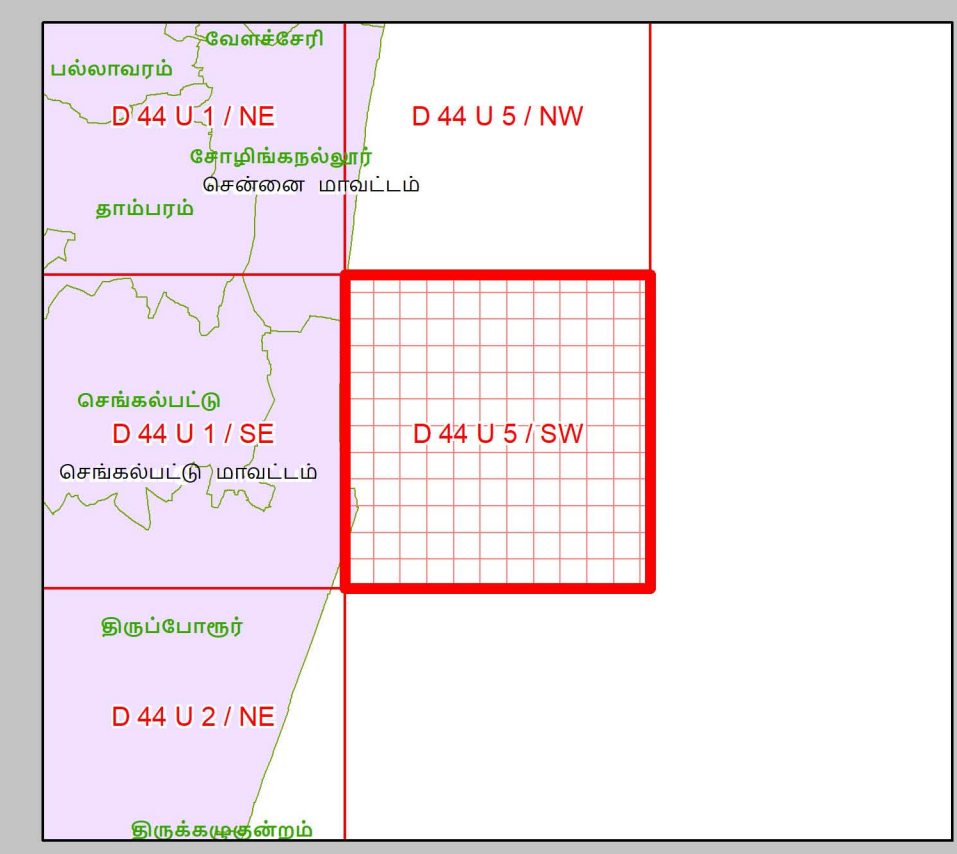


**கடலோர நிலப்பயன்பாடு வரைவு வரைபடம்- தமிழ்நாடு**

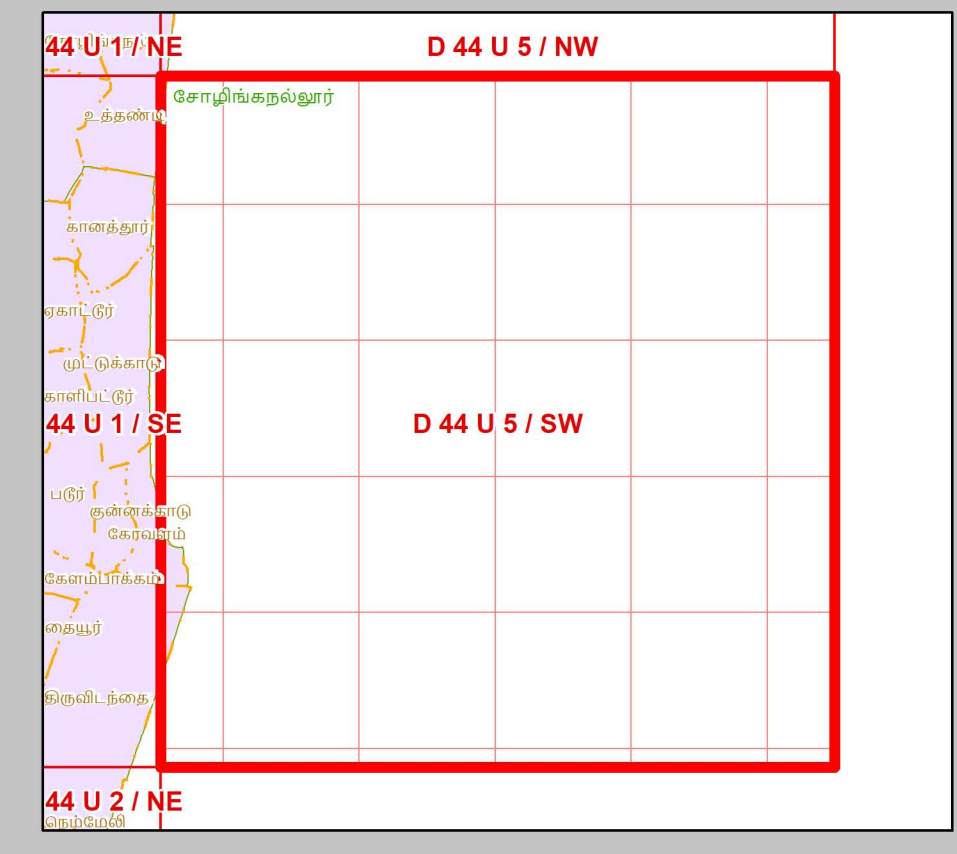
செங்கல்பட்டு மற்றும் சென்னை மாவட்டங்கள்  
**நிலவரைபட எண்: D 44 U 5 / SW**  
 பதிப்பு: ஜூன், 2023 கோட்டுச்சட்டம் :- UTM தரவு :- WGS 1984 வரைபட எண்: த.நா 105



- குறிப்பு**
- கலங்கரை விளக்கம்
  - மீன்பிடி படகுகள் இறங்குதளம்
  - பெரிய மீன்பிடித் துறைமுகம்
  - மீன்பிடித் துறைமுகம்
  - உலங்குறி தளம்
  - நவமழவு மையம் / மருத்துவமனை
  - பல்நோக்கு புயல் எச்சரிக்கை மற்றும் பாதுகாப்பு மையம்
  - கல்வி நிறுவனம்
  - சாலை
  - கடற்கரை சுவர்
  - உயரவைக் கோடு
  - தாழ்வலைக் கோடு
  - இடர் கோடு
  - கடலோர ஒழுங்குமுறை மண்டல எல்லை
  - நகராட்சி எல்லை
  - வட்ட எல்லை
  - மாவட்ட எல்லை



- நிலப்பயன்பாட்டு வகைகள்**
- குழுவியல் கூருணர்வு பகுதிகள்**
- அலையாற்றிக்காடுகள்
  - சமதள சதுப்பு நிலப்பகுதி
  - பவளப்பாறைகள்
  - கடலோர மணல்மேடு
  - காப்புக்காடுகள்
  - கடல்சார் பூங்கா/கடற்காப்புப்பகுதி
  - உவர் சதுப்புநிலங்கள்
  - கடற்புல்பரப்புகள்
  - கடலாமைகளின் உறைவிடம்
  - புறவைகளின் உறைவிடம்
  - தொல்லியல் முகவியத்தவமுள்ள மரபு சாந்தளம்
  - சுற்றுச்சூழல் கூருணர்வு மண்டலம்



- ஏனைய வகைகள்**
- வேளாண் நிலப்பகுதி
  - வாழ்விடம்/குடியேற்றப்பகுதி
  - கண்மாய்/குளம்/ஏரி
  - உட்பனங்கள்
  - மீன்வளர்ப்பு குளம்
  - நீர்த்தடுப்பு / படகுத்தறை / கடல்அரிப்பு தடுப்பான்
  - துறைமுகம்
  - பாறை வெளிப்பகுதி
  - உவர்நில தாவரப்பகுதி
  - கடற்கரை/மணற்பரப்பு
  - பாறைகள் உள்ள கடற்கரை
  - பாறை பொதிவு
  - மணற்நிலம் / அரண் நில
  - தாவரங்கள் நிறைந்த மணற்பரப்பு
  - கடலோர ஒழுங்குமுறை மண்டல எல்லைக்கு அட்பால் உள்ள மணல்மேடு
  - சுரங்கப்பகுதி / குவியல்
  - சாலை
  - இருப்புப் பாறை
  - நிறந்த/காணி நிலப்பகுதி
  - மணற்நிலம்
  - பண்படுத்தப்பட்ட பகுதி
  - அலையிடை மண்டலம்
  - ஆறு/நீரோடை / கால்வாய் / வடிக்கால்

**தரவு ஆதாரம்**

1) உயரவைக் கோடு, 2) தாழ்வலைக் கோடு 3) கடலோர ஒழுங்குமுறை மண்டல எல்லை 4) குழுவியல் கூருணர்வு பகுதிகள் 5) உள்கட்டமைப்பு வகைகள் 6) கலங்கரை விளக்கம், சாலை, கடற்கரை சுவர் நீர்த்தடுப்பு / படகுத்தறை / கடல் அரிப்பு தடுப்பான், நிலப்பயன்பாடு முதலியன -

II) இத்திய நில அளவைத் துறை

III) சுற்றுச்சூழல் மற்றும் காலநிலைமாற்றத்துறை

1) இடர் கோடு 2) நவமழவு மையம் / மருத்துவமனை 3) உலங்குறி தளம் 4) பல்நோக்கு புயல் எச்சரிக்கை மற்றும் பாதுகாப்பு மையம் 5) கல்வி நிறுவனம்

கடலோர நிலப் பயன்பாடு வரைவு வரைபடம் - தமிழ்நாடு, கடலோர ஒழுங்குமுறை மண்டல அறிவிப்பு 2019 - ன் படி தயாரிக்கப்பட்டது

**தயாரித்தது**

  
**தேசிய கடலோர நிலைத்திட்ட மேலாண்மை மையம்**  
 (சுற்றுச்சூழல், வனம் மற்றும் காலநிலைமாற்ற அமைச்சகம்)  
 சென்னை - 600 025

  
**சுற்றுச்சூழல் மற்றும் காலநிலைமாற்றத்துறை**  
 தமிழ்நாடு அரசு